




Dell™ XPS™ L511z szervizelési kézikönyv

[Előkészületek](#)
[Az alap fedőlapja](#)
[Akkumulátor](#)
[Memóriamodul\(ok\)](#)
[Vezeték nélküli Mini-Card kártya](#)
[Merevlemez](#)
[Gombelem](#)
[Optikai meghajtó](#)
[Váltóáramú adapter csatlakozó](#)
[Bekapcsológomb panel](#)
[Hangkártya](#)


[Akkumulátor állapotjelző panel](#)
[Ventilátor](#)
[Hűtőborda](#)
[Alaplap](#)
[Billentyűzet](#)
[Hangszórók](#)
[Csuklótámasz szerkezet](#)
[Kifejező](#)
[Kameramodul](#)
[A BIOS frissítése](#)

Megjegyzések, figyelmeztetések és „Vigyáza” üzenetek

-  **MEGJEGYZÉS:** A MEGJEGYZÉSEK a számítógép biztonságosabb és hatékonyabb használatát elősegítő fontos tudnivalókat tartalmaznak.
-  **FIGYELMEZTETÉS:** A FIGYELMEZTETÉSEK az utasítások be nem tartása esetén esetlegesen bekövetkező hardversérülés vagy adatvesztés veszélyére hívják fel a figyelmet.
-  **VIGYÁZAT!** A VIGYÁZAT jelzés az esetleges tárgyi vagy személyi sérülés, illetve életveszély lehetőségére hívja fel a figyelmet.

A dokumentumban közölt információ külön értesítés nélkül is megváltozhat.
© 2011Dell Inc. Minden jog fenntartva.

A Dell Inc. előzetes írásos engedélye nélkül szigorúan tilos a dokumentumokat bármilyen módon sokszorosítani.

A szövegben előforduló védjegyek: a Dell™, a DELL logó és az XPS™ a Dell Inc. védjegyei; a Microsoft®, Windows® és a Windows indítógomb embléma  a Microsoft Corporation Amerikai Egyesült Államokban és/vagy más országokban bejegyzett védjegye vagy védjegye; a Bluetooth® bejegyzett védjegy a Bluetooth SIG Inc. tulajdona, amelyet a Dell Inc. az engedélyével használ.

A dokumentumban egyéb védjegyek és védett nevek is szerepelhetnek, amelyek a védjegyet vagy nevet bejegyeztető cégre, valamint annak termékeire vonatkoznak. A Dell Inc. elhárít minden, a sajátján kívüli védjegyekkel és márkanevekkel kapcsolatban benyújtott tulajdonjogi keresetet.

2011 - 04 Mód. A00

Szabályozó modell: P12F sorozat
Szabályozó típus: P12F001

Akkumulátor

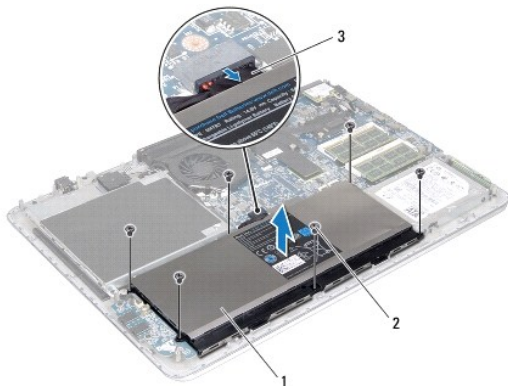
Dell™ XPS™ L511z szervizelési kézikönyv

- [Az akkumulátor eltávolítása](#)
- [Az akkumulátor visszahelyezése](#)

- ⚠ VIGYÁZAT!** A számítógép belsejében végzett munka előtt olvassa el figyelmesen a számítógéphez mellékelt biztonsági tudnivalókat. További biztonsági útmutatásokat az előírásoknak való megfelelést igazoló www.dell.com/regulatory_compliance címen találhat.
- ⚠ FIGYELMEZTETÉS:** A számítógépen csak hivatalos szakember végezhet javításokat. A Dell™ engedélye nélkül végzett szerviztevékenységből adódó károkokra nem vonatkozik a garanciavállalás.
- ⚠ FIGYELMEZTETÉS:** Az elektrosztatikus kisülés elkerülése érdekében földelje magát csuklóra erősíthető földelőkábelrel, vagy úgy, hogy rendszeresen festetlen fémfelülethez ér (például a számítógép csatlakozóihoz).
- ⚠ FIGYELMEZTETÉS:** A számítógép sérülésének elkerülése érdekében, csak az ehhez a Dell modellhez tervezett akkumulátort használjon. Ne használjon más Dell számítógéphez gyártott akkumulátort.

Az akkumulátor eltávolítása

1. Kövesse a következő fejezetben olvasható utasításokat: [Előkészületek](#).
2. Távolítsa el az alap fedőlappját (lásd: [Az alap fedőlappjának eltávolítása](#)).
3. Csatlakoztassa le az akkumulátor kábelét az alaplapi csatlakozóról.
4. Távolítsa el a hat csavart, amely az akkumulátort rögzíti a csuklótámasz szerkezethez.
5. Emelje ki az akkumulátort a számítógépből.



1	akkumulátor	2	csavarok (6 db)
3	akkumulátor kábel		

Az akkumulátor visszahelyezése

- ⚠ FIGYELMEZTETÉS:** A számítógép sérülésének elkerülése érdekében, csak az ehhez a Dell modellhez tervezett akkumulátort használjon.
1. Kövesse a következő fejezetben olvasható utasításokat: [Előkészületek](#).
 2. Az akkumulátort helyezze a csuklótámasz szerkezetre.
 3. Helyezze vissza a hat csavart, amely az akkumulátort rögzíti a csuklótámasz szerkezethez.
 4. Csatlakoztassa az akkumulátor kábelét az alaplapi csatlakozójára.

5. Helyezze vissza az alap fedőlapját (lásd: [Az alap fedőlapjának visszahelyezése](#)).

[Vissza a Tartalomjegyzék oldalra](#)

[Vissza a Tartalomjegyzék oldalra](#)

Előkészületek

Dell™ XPS™ L511z szervizelési kézikönyv

- [Ajánlott eszközök](#)
- [A számítógép kikapcsolása](#)
- [Mielőtt elkezdené dolgozni a számítógép belsejében](#)

Ez az útmutató a számítógép alkatrészeinek be- és kiszerezését ismerteti. Ha másként nem jelezzük, minden folyamat az alábbi feltételek teljesülését feltételezi:

- 1 Végrehajtotta a következő fejezetekben leírt lépéseket: [A számítógép kikapcsolása](#), [Mielőtt elkezdené dolgozni a számítógép belsejében](#).
- 1 Elolvasta a számítógépével szállított biztonsági útmutatásokat.
- 1 Az alkatrészek visszahelyezését vagy – amennyiben külön vásárolta meg – beszerelését az eltávolítás műveletének fordított sorrendű végrehajtásával végezheti el.


Ajánlott eszközök

A dokumentumban szereplő eljárások a következő eszközöket igényelhetik:

- 1 Kis, lapos élű csavarhúzó
- 1 Csillagcsavarhúzó
- 1 Műanyag vonalzó
- 1 A BIOS végrehajtható frissítőprogram rendelkezésre áll a support.dell.com oldalon

A számítógép kikapcsolása


 **FIGYELMEZTETÉS:** Az adatvesztés elkerülése érdekében a számítógép kikapcsolása előtt mentsen és zárjon be minden nyitott fájlt, és lépjen ki minden futó programból.


1. Mentse és zárjon be minden nyitott fájlt, majd lépjen ki minden futó programból.
2. Az operációs rendszer lezárásához kattintson a Start  gombra, majd a **Leállítás** lehetőségre.
3. Győződjön meg a számítógép kikapcsolt állapotáról. Ha az operációs rendszer leállásakor a számítógép nem kapcsol ki automatikusan, nyomja meg és tartsa nyomva a bekapcsológombot, amíg a számítógép kikapcsol.

Mielőtt elkezdené dolgozni a számítógép belsejében


A számítógép károsodásának elkerülése és a saját biztonsága érdekében tartsa be az alábbi biztonsági irányelveket.

 **VIGYÁZAT!** A számítógép belsejében végzett munka előtt olvassa el figyelmesen a számítógéphez mellékelt biztonsági tudnivalókat. További biztonsági útmutatásokat az előírásoknak való megfelelést igazoló www.dell.com/regulatory_compliance címen találhat.

 **FIGYELMEZTETÉS:** Az elektrosztatikus kisülés elkerülése érdekében földelje magát csuklóra erősíthető földelőkábelrel, vagy úgy, hogy rendszeresen festetlen fémfelülethez ér (például a számítógép csatlakozóihoz).

 **FIGYELMEZTETÉS:** Bánjon óvatosan a komponensekkel és a kártyákkal. Ne érjen hozzá a kártyán lévő komponensekhez vagy érintkezőkhöz. A kártyát tartsa a szélénél vagy a fém szerelőkeretnél fogva. A komponenseket, például a mikroprocesszort vagy a chipet a szélénél, ne az érintkezőknél fogva tartsa.

 **FIGYELMEZTETÉS:** A számítógépen csak hivatalos szakember végezhet javításokat. A Dell™ engedélye nélkül végzett szerviztevékenységből adódó károkokra nem vonatkozik a garanciavállalás.

 **FIGYELMEZTETÉS:** A kábelek kihúzásakor ne magát a kábelt, hanem a csatlakozót vagy a húzófület húzza. Néhány kábel csatlakozója reteszelt kialakítással van ellátva; a kábel eltávolításakor kihúzás előtt a retesz kioldófület meg kell nyomni. Miközben kihúzza, tartsa egyenesen a csatlakozódugókat, hogy a csatlakozótűk ne görbüljenek el. A tápkábelek csatlakoztatása előtt ellenőrizze mindkét csatlakozódugó megfelelő helyzetét és beállítását.

 **FIGYELMEZTETÉS:** A számítógép károsodásának elkerülése érdekében végezze el az alábbi műveleteket, mielőtt a számítógép belsejébe nyúl.

1. Annak érdekében, hogy megelőzze a számítógép burkolatának karcosodását, győződjön meg arról, hogy a munkaasztal sima és tiszta.

2. Kapcsolja ki a számítógépet (lásd: [A számítógép kikapcsolása](#)) és a csatlakoztatott eszközöket.

△ FIGYELMEZTETÉS: A hálózati kábel kihúzásakor először a számítógépből húzza ki a kábelt, majd a hálózati eszközből.

3. Húzzon ki minden telefonkábel és hálózati kábelt a számítógépből.
4. Nyomja be és vegye ki a médiakártya-olvasóban lévő kártyákat.
5. Áramtalanítsa a számítógépet és minden csatlakoztatott eszközt.
6. Válassza le a számítógépre csatlakoztatott összes eszközt.

△ FIGYELMEZTETÉS: Az alaplapp sérülésének elkerülése érdekében vegye ki a főakkumulátort (lásd: [Az akkumulátor eltávolítása](#)), mielőtt dolgozni kezd a számítógép belsejében.

7. Távolítsa el az akkumulátort (lásd: [Az akkumulátor eltávolítása](#)).
8. Fordítsa a számítógépet fedőlappal felfelé, nyissa fel a kijelzőt, és nyomja meg a bekapcsológombot az alaplapp földelése érdekében.

△ FIGYELMEZTETÉS: Mielőtt bármihez is hozzányúlna a számítógép belsejében, földelje le saját testét, érintsen meg egy festetlen fémfelületet a számítógép hátulján. Munka közben időről időre érintsen meg valamilyen festetlen fémfelületet, hogy levezesse az időközben felgyűlt statikus elektromosságot, ami károsíthatná a belső alkatrészeket.

[Vissza a Tartalomjegyzék oldalra](#)


[Vissza a Tartalomjegyzék oldalra](#)

A BIOS frissítése

Dell™ XPS™ L511z szervizelési kézikönyv

A BIOS-t az alaplap cseréjét követően célszerű frissíteni, vagy akkor, ha ahhoz frissítés érhető el. A BIOS frissítése:

1. Kapcsolja be a számítógépet.
2. Látogasson el a support.dell.com/support/downloads webhelyre.
3. Keresse meg a számítógéphez tartozó BIOS-frissítő fájlt:


 **MEGJEGYZÉS:** A számítógép szervizcímkejét a számítógép alján lévő matricán találhatja.

Ha rendelkezik a számítógép szervizcímkejével:

- a. Kattintson az **Enter a Tag** (Címke beírása) lehetőségre.
- b. Az **Enter a service tag:** (Szervizcímke beírása:) mezőbe írja be a szervizcímket, kattintson a **Go** (Indítás) gombra, majd lépjen tovább a következőre: [lépés 4.](#)

Ha nem rendelkezik a számítógép szervizcímkejével:

- a. Kattintson a **Select Model** (Típus kiválasztása) pontra.
- b. A **Select Your Product Family** (Termékcsalád kiválasztása) listából válassza ki a termék típusát.
- c. Válassza ki a termék márkáját a **Select Your Product Line** (Termékvonala kiválasztása) listából.
- d. Válassza ki a termék modellszámát a **Select Your Product Model** (Termékmodell kiválasztása) listából.

 **MEGJEGYZÉS:** Ha másik modellt választott, és újra szeretné kezdeni a műveletet, kattintson a menü jobb felső részén lévő **Start Over** (Újrakezdés) lehetőségre.

- e. Kattintson a **Confirm** (Megerősítés) lehetőségre.
4. A képernyőn megjelenik az eredmények listája. Kattintson a **BIOS** lehetőségre.
 5. A legfrissebb BIOS-fájl letöltéséhez kattintson a **Download Now** (Letöltés most) gombra. Megjelenik a **File Download** (Fájl letöltése) ablak.
 6. A **Save** (Mentés) gombra kattintva a fájlt az asztalra mentheti. A fájl az asztalra töltődik le.
 7. Kattintson a **Close** (Bezárás) gombra, amikor megjelenik a **Download Complete** (Letöltés kész) ablak. A fájl ikonja megjelenik az asztalon, és ugyanazt a nevet kapja, mint a letöltött BIOS-frissítő fájl.
 8. Kattintson duplán az asztalon a fájl ikonjára, és kövesse a képernyőn megjelenő utasításokat.

[Vissza a Tartalomjegyzék oldalra](#)

[Vissza a Tartalomjegyzék oldalra](#)

Kameramodul

Dell™ XPS™ L511z szervizelési kézikönyv

- [A kameramodul eltávolítása](#)
- [A kameramodul visszahelyezése](#)

⚠ VIGYÁZAT! A számítógép belsejében végzett munka előtt olvassa el figyelmesen a számítógéphez mellékelt biztonsági tudnivalókat. További biztonsági útmutatásokat az előírásoknak való megfelelést igazoló www.dell.com/regulatory_compliance címen találhat.

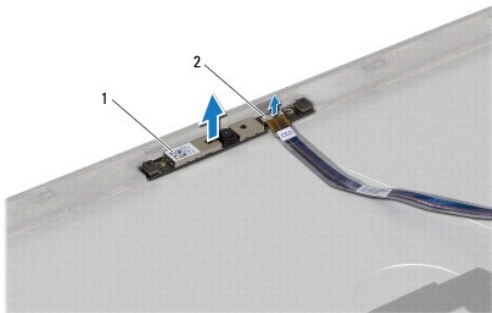
⚠ FIGYELMEZTETÉS: A számítógépen csak hivatalos szakember végezhet javításokat. A Dell™ engedélye nélkül végzett szerviztevékenységből adódó károkra nem vonatkozik a garanciavállalás.

⚠ FIGYELMEZTETÉS: Az elektrosztatikus kisülés elkerülése érdekében földelje magát csuklóra erősíthető földelőkábelrel, vagy úgy, hogy rendszeresen festetlen fémfelülethez ér (például a számítógép csatlakozóihoz).

⚠ FIGYELMEZTETÉS: Az alaplap sérülésének elkerülése érdekében vegye ki a főakkumulátort (lásd: [Az akkumulátor eltávolítása](#)), mielőtt dolgozni kezd a számítógép belsejében.

A kameramodul eltávolítása

1. Kövesse a következő fejezetben olvasható utasításokat: [Előkészületek](#).
2. Távolítsa el az alap fedőlappját (lásd: [Az alap fedőlappjának eltávolítása](#)).
3. Távolítsa el az akkumulátort (lásd: [Az akkumulátor eltávolítása](#)).
4. Kövesse az [5. lépés](#) - [16. lépés](#) utasításait (lásd: [Az alaplap eltávolítása](#)).
5. Távolítsa el a kijelzőegységet (lásd: [A kijelzőegység eltávolítása](#)).
6. Távolítsa el a kijelzőelőlapot (lásd: [A kijelzőelőlap eltávolítása](#)).
7. Távolítsa el a kijelzőpanelt (lásd: [A kijelzőpanel eltávolítása](#)).
8. Csatlakoztassa le a kamerakábelt a kameramodul csatlakozójáról.
9. Emelje ki a kameramodult a kijelző hátsó burkolatából.



1	kameramodul	2	kamera kábelcsatlakozó
---	-------------	---	------------------------

A kameramodul visszahelyezése

1. Kövesse a következő fejezetben olvasható utasításokat: [Előkészületek](#).
2. Csatlakoztassa a kamera kábelét a kameramodul csatlakozójához.
3. Az illesztési jelek segítségével illessze vissza a kameramodult a kijelzőburkolatra.

4. Helyezze vissza a kijelzőpanelt (lásd: [A kijelzőpanel visszahelyezése](#)).
5. Helyezze vissza a kijelzőelőlapot (lásd: [A kijelzőelőlap visszahelyezése](#)).
6. Kövesse a [2. lépés](#) - [12. lépés](#) utasításait (lásd: [Az alaplap visszahelyezése](#)).
7. Helyezze vissza a kijelzőegységet (lásd: [A kijelzőegység visszahelyezése](#)).
8. Helyezze vissza az akkumulátort (lásd: [Az akkumulátor visszahelyezése](#)).
9. Helyezze vissza az alap fedőlapját (lásd: [Az alap fedőlapjának visszahelyezése](#)).

 **FIGYELMEZTETÉS:** Mielőtt bekapcsolná a számítógépet, helyezzen vissza minden csavart, és győződjön meg arról, hogy nem maradt felhasználatlan csavar a számítógép belsejében. A számítógép belsejében maradt, vissza nem helyezett csavarok károsíthatják a számítógépet.

[Vissza a Tartalomjegyzék oldalra](#)

[Vissza a Tartalomjegyzék oldalra](#)

Gombelem

Dell™ XPS™ L511z szervizelési kézikönyv

- [A gombelem eltávolítása](#)
- [A gombelem visszahelyezése](#)

⚠ VIGYÁZAT! A számítógép belsejében végzett munka előtt olvassa el figyelmesen a számítógéphez mellékelt biztonsági tudnivalókat. További biztonsági útmutatásokat az előírásoknak való megfelelést igazoló www.dell.com/regulatory_compliance címen találhat.

⚠ FIGYELMEZTETÉS: A számítógépen csak hivatalos szakember végezhet javításokat. A Dell™ engedélye nélkül végzett szerviztevékenységből adódó károkokra nem vonatkozik a garanciavállalás.

⚠ FIGYELMEZTETÉS: Az elektrosztatikus kisülés elkerülése érdekében földelje magát csuklóra erősíthető földelőkábelrel, vagy úgy, hogy rendszeresen festetlen fémfelülethez ér (például a számítógép csatlakozóihoz).

⚠ FIGYELMEZTETÉS: Az alaplapp sérülésének elkerülése érdekében vegye ki a főakkumulátort (lásd: [Az akkumulátor eltávolítása](#)), mielőtt dolgozni kezd a számítógép belsejében.

A gombelem eltávolítása

1. Kövesse a következő fejezetben olvasható utasításokat: [Előkészületek](#).
2. Távolítsa el az alap fedőlapját (lásd: [Az alap fedőlapjának eltávolítása](#)).
3. Távolítsa el az akkumulátort (lásd: [Az akkumulátor eltávolítása](#)).
4. Csatlakoztassa le a gombelem kábelét az alaplapi csatlakozójáról.
5. Jegyezze fel a gombelem kábelének útvonalát, és vegye ki a kábelt a kábelvezetőből.
6. Csúsztassa és emelje ki a gomelemet a számítógépből.



1	gombelem kábelcsatlakozó	2	gombelem
---	--------------------------	---	----------

A gombelem visszahelyezése

1. Kövesse a következő fejezetben olvasható utasításokat: [Előkészületek](#).
2. A gomelemet csúsztassa a csuklótámasz szerkezetre, és a gombelem kábeleit vezesse a helyükre.

3. Csatlakoztassa a gombelem kábelét az alaplapi csatlakozójára.
4. Helyezze vissza az akkumulátort (lásd: [Az akkumulátor visszahelyezése](#)).
5. Helyezze vissza az alap fedőlapját (lásd: [Az alap fedőlapjának visszahelyezése](#)).

 **FIGYELMEZTETÉS:** Mielőtt bekapcsolná a számítógépet, helyezzen vissza minden csavart, és győződjön meg arról, hogy nem maradt felhasználatlan csavar a számítógép belsejében. A számítógép belsejében maradt, vissza nem helyezett csavarok károsíthatják a számítógépet.

[Vissza a Tartalomjegyzék oldalra](#)

[Vissza a Tartalomjegyzék oldalra](#)

Hangkártya

Dell™ XPS™ L511z szervizelési kézikönyv

- [A hangkártya eltávolítása](#)
- [A hangkártya visszahelyezése](#)

⚠ VIGYÁZAT! A számítógép belsejében végzett munka előtt olvassa el figyelmesen a számítógéphez mellékelt biztonsági tudnivalókat. További biztonsági útmutatásokat az előírásoknak való megfelelést igazoló www.dell.com/regulatory_compliance címen találhat.

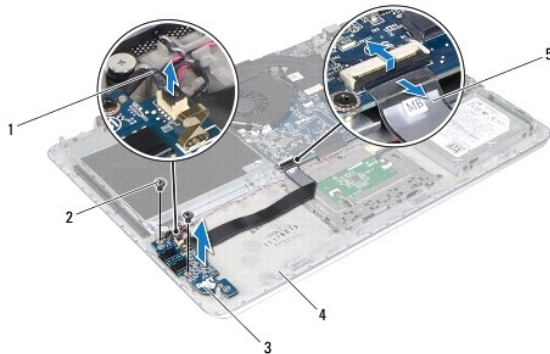
⚠ FIGYELMEZTETÉS: A számítógépen csak hivatalos szakember végezhet javításokat. A Dell™ engedélye nélkül végzett szerviztevékenységből adódó károokra nem vonatkozik a garanciavállalás.

⚠ FIGYELMEZTETÉS: Az elektrosztatikus kisülés elkerülése érdekében földelje magát csuklóra erősíthető földelőkábelrel, vagy úgy, hogy rendszeresen festetlen fémfelülethez ér (például a számítógép csatlakozóihoz).

⚠ FIGYELMEZTETÉS: Az alaplapp sérülésének elkerülése érdekében vegye ki a főakkumulátort (lásd: [Az akkumulátor eltávolítása](#)), mielőtt dolgozni kezd a számítógép belsejében.

A hangkártya eltávolítása

1. Kövesse a következő fejezetben olvasható utasításokat: [Előkészületek](#).
2. Távolítsa el az alap fedőlapját (lásd: [Az alap fedőlapjának eltávolítása](#)).
3. Távolítsa el az akkumulátort (lásd: [Az akkumulátor eltávolítása](#)).
4. Emelje meg a csatlakozó reteszt, és csatlakoztassa le a hangkártya kábelét az alaplapi csatlakozójáról.
5. Válassza le a hangszóró kábelét a hangkártya csatlakozójáról.
6. Távolítsa el két csavart, amely a hangkártyát a csuklótámasz szerkezetéhez rögzíti.
7. Emelje ki a hangkártyát a számítógépből.



1	hangszórókábel	2	csavarok (2 db)
3	hangkártya	4	csuklótámasz szerkezet
5	hangkártya a kábel		

A hangkártya visszahelyezése

1. Kövesse a következő fejezetben olvasható utasításokat: [Előkészületek](#).
2. A hangkártyán lévő két csavarlyukat illessze a csuklótámasz szerkezeten lévő csavarlyukakhoz.

3. Helyezze vissza a két csavart, amely a hangkártyát a csuklótámasz szerkezetéhez rögzíti.
4. Csúsztassa a hangkártya kábelét az alaplapon lévő csatlakozóba, és nyomja le a csatlakozóreteszt a kábel rögzítéséhez.
5. Csatlakoztassa a hangszóró kábelét a hangkártya csatlakozójához.
6. Helyezze vissza az akkumulátort (lásd: [Az akkumulátor visszahelyezése](#)).
7. Helyezze vissza az alap fedőlapját (lásd: [Az alap fedőlapjának visszahelyezése](#)).

△ FIGYELMEZTETÉS: Mielőtt bekapcsolná a számítógépet, helyezzen vissza minden csavart, és győződjön meg arról, hogy nem maradt felhasználatlan csavar a számítógép belsejében. A számítógép belsejében maradt, vissza nem helyezett csavarok károsíthatják a számítógépet.

[Vissza a Tartalomjegyzék oldalra](#)

[Vissza a Tartalomjegyzék oldalra](#)

Váltóáramú adapter csatlakozó

Dell™ XPS™ L511z szervizelési kézikönyv

- [A váltóáramú adapter csatlakozójának eltávolítása](#)
- [A váltóáramú adapter csatlakozójának visszahelyezése](#)

⚠ VIGYÁZAT! A számítógép belsejében végzett munka előtt olvassa el figyelmesen a számítógéphez mellékelt biztonsági tudnivalókat. További biztonsági útmutatásokat az előírásoknak való megfelelést ismertető www.dell.com/regulatory_compliance címen találhat.

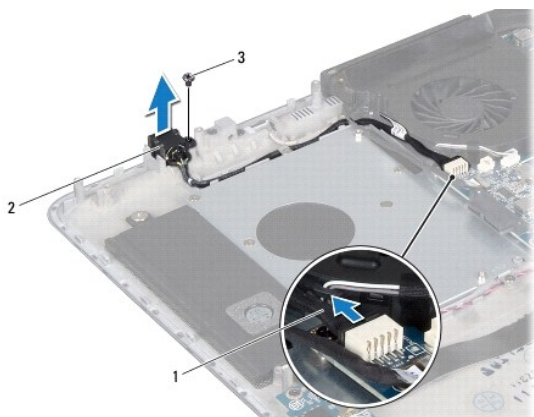
⚠ FIGYELMEZTETÉS: A számítógépen csak hivatalos szakember végezhet javításokat. A Dell™ engedélye nélkül végzett szerviztevékenységből adódó károkra nem vonatkozik a garanciavállalás.

⚠ FIGYELMEZTETÉS: Az elektrosztatikus kisülés elkerülése érdekében földelje magát csuklóra erősíthető földelőkábelrel, vagy úgy, hogy rendszeresen festetlen fémfelülethez ér (például a számítógép csatlakozóihoz).

⚠ FIGYELMEZTETÉS: Az alaplapp sérülésének elkerülése érdekében vegye ki a főakkumulátort (lásd: [Az akkumulátor eltávolítása](#)), mielőtt dolgozni kezd a számítógép belsejében.

A váltóáramú adapter csatlakozójának eltávolítása

1. Kövesse a következő fejezetben olvasható utasításokat: [Előkészületek](#).
2. Távolítsa el az alap fedőlapját (lásd: [Az alap fedőlapjának eltávolítása](#)).
3. Távolítsa el az akkumulátort (lásd: [Az akkumulátor eltávolítása](#)).
4. Távolítsa el a gombelemet (lásd: [A gombelem eltávolítása](#)).
5. Távolítsa el az optikai meghajtót (lásd: [Az optikai meghajtó eltávolítása](#)).
6. Jegyezze meg a váltóáramú adapter csatlakozókábelének útvonalát, és vegye ki a kábelt a kábelvezetőből.
7. Csatlakoztassa le a váltóáramú adapter csatlakozókábelt az alaplapról.
8. Távolítsa el a csavart, amely a váltóáramú adapter csatlakozóját rögzíti a csuklótámasz szerkezetéhez.
9. A váltóáramú adapter csatlakozót emelje le a csuklótámasz szerkezetről.



1	váltóáramú adapter csatlakozókábel	2	Váltóáramú adapter csatlakozó
3	csavar		

A váltóáramú adapter csatlakozójának visszahelyezése

1. Kövesse a következő fejezetben olvasható utasításokat: [Előkészületek](#).

2. A váltóáramú adapter csatlakozó csavarlyukait illessze a csuklótámasz szerkezet csavarlyukaihoz.
3. Helyezze vissza a csavart, amely a váltóáramú adapter csatlakozóját rögzíti a csuklótámasz szerkezethez.
4. Vezesse a váltóáramú adapter csatlakozókábelét a kábelvezetőben.
5. Csatlakoztassa a váltóáramú adapter kábelét az alaplapi csatlakozóba.
6. Helyezze vissza az optikai meghajtót (lásd: [Az optikai meghajtó visszahelyezése](#)).
7. Helyezze vissza a gombelemet (lásd: [A gombelem visszahelyezése](#)).
8. Helyezze vissza az akkumulátort (lásd: [Az akkumulátor visszahelyezése](#)).
9. Helyezze vissza az alap fedőlapját (lásd: [Az alap fedőlapjának visszahelyezése](#)).

 **FIGYELMEZTETÉS:** Mielőtt bekapcsolná a számítógépet, helyezzen vissza minden csavart, és győződjön meg arról, hogy nem maradt felhasználatlan csavar a számítógép belsejében. A számítógép belsejében maradt, vissza nem helyezett csavarok károsíthatják a számítógépet.

[Vissza a Tartalomjegyzék oldalra](#)

[Vissza a Tartalomjegyzék oldalra](#)

Kijelző

Dell™ XPS™ L511z szervizelési kézikönyv

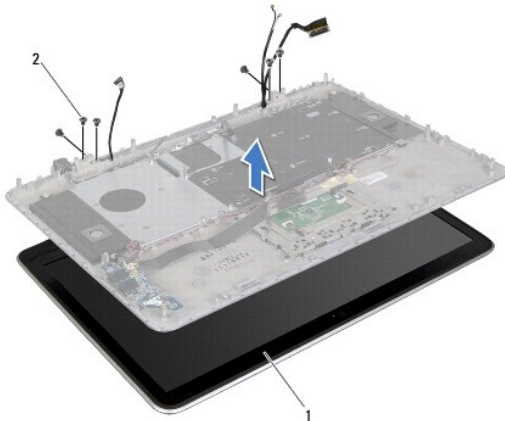
- [Kijelzőegység](#)
- [Kijelzőelőlap](#)
- [Kijelzőpanel](#)
- [Kijelző csuklópántok](#)

- ⚠ **VIGYÁZAT!** A számítógép belsejében végzett munka előtt olvassa el figyelmesen a számítógéphez mellékelt biztonsági tudnivalókat. További biztonsági útmutatásokat az előírásoknak való megfelelést igazoló www.dell.com/regulatory_compliance címen találhat.
- ⚠ **FIGYELMEZTETÉS:** A számítógépen csak hivatalos szakember végezhet javításokat. A Dell™ engedélye nélkül végzett szerviztevékenységből adódó károokra nem vonatkozik a garanciavállalás.
- ⚠ **FIGYELMEZTETÉS:** Az elektrosztatikus kisülés elkerülése érdekében földelje magát csuklóra erősíthető földelőkábelrel, vagy úgy, hogy rendszeresen festetlen fémfelülethez ér (például a számítógép csatlakozóihoz).
- ⚠ **FIGYELMEZTETÉS:** Az alaplap sérülésének elkerülése érdekében vegye ki a főakkumulátort (lásd: [Az akkumulátor eltávolítása](#)), mielőtt dolgozni kezd a számítógép belsejében.

Kijelzőegység

A kijelzőegység eltávolítása

1. Kövesse a következő fejezetben olvasható utasításokat: [Előkészületek](#).
2. Távolítsa el az alap fedőlapját (lásd: [Az alap fedőlapjának eltávolítása](#)).
3. Távolítsa el az akkumulátort (lásd: [Az akkumulátor eltávolítása](#)).
4. Kövesse az [5. lépés](#) - [16. lépés](#) utasításait (lásd: [Az alaplap eltávolítása](#)).
5. Távolítsa el a hat csavart, amely a kijelzőegységet rögzíti a csuklótámasz szerkezetéhez.
6. Jegyezze fel a kamerakábel, a kijelzőkábel, és a Mini-Card antennakábelek vezetéseinek útvonalát, majd távolítsa el a kábeleket a kábelvezetőkől.
7. A csuklótámasz szerkezetet emelje ki a kijelzőegységből.



1	Kijelzőegység	2	csavarok (6 db)
---	---------------	---	-----------------

A kijelzőegység visszahelyezése

1. Kövesse a következő fejezetben olvasható utasításokat: [Előkészületek](#).
2. A csuklótámasz szerkezetet helyezze a kijelzőegységre, és a kijelzőkábel, a kamerakábel és a Mini-Card antennakábeleket vezesse el a kábelvezetőikben.
3. Helyezze vissza a hat csavart, amely a kijelzőegységet rögzíti a csuklótámasz szerkezethez.
4. Kövesse a [2. lépés - 12. lépés](#) utasításait (lásd: [Az alaplap visszahelyezése](#)).
5. Helyezze vissza az akkumulátort (lásd: [Az akkumulátor visszahelyezése](#)).
6. Helyezze vissza az alap fedőlapját (lásd: [Az alap fedőlapjának visszahelyezése](#)).

FIGYELMEZTETÉS: Mielőtt bekapcsolná a számítógépet, helyezzen vissza minden csavart, és győződjön meg arról, hogy nem maradt felhasználatlan csavar a számítógép belsejében. A számítógép belsejében maradt, vissza nem helyezett csavarok károsíthatják a számítógépet.

Kijelzőelőlap

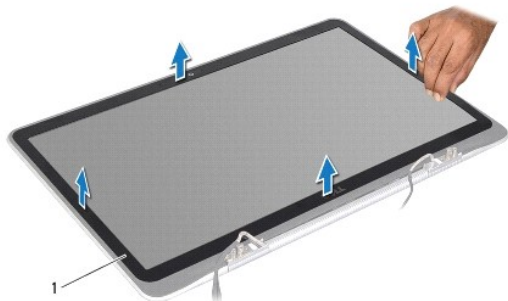
A kijelzőelőlap eltávolítása

FIGYELMEZTETÉS: A kijelzőelőlap nagyon törékeny. Óvatosan távolítsa el, nehogy megsérüljön.

1. Kövesse a következő fejezetben olvasható utasításokat: [Előkészületek](#).
2. Távolítsa el a kijelzőegységet (lásd: [A kijelzőegység eltávolítása](#)).

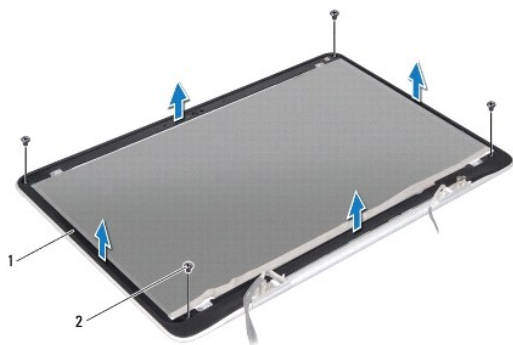
MEGJEGYZÉS: A kijelzőelőlap kerete nem használható újra. Ha a kijelzőpanelt vagy a kijelzőelőlapot cserélni kell, használja a készletben található kijelzőelőlap keretet.

3. Ujjainak hegyével óvatosan fejtse le a kijelzőelőlap keretét a kijelzőelőlapról.



1	kijelzőelőlap keret
---	---------------------

4. Távolítsa el azt a négy csavart, amely a kijelzőelőlapot a kijelző hátlapjához rögzíti.
5. Emelje ki a kijelzőelőlapot a kijelzőegységből.



1	kijelzőelőlap	2	csavarok (4 db)
---	---------------	---	-----------------

A kijelzőelőlap visszahelyezése

1. Kövesse a következő fejezetben olvasható utasításokat: [Előkészületek](#).
2. A kijelzőelőlapot illessze a kijelzőhátlaphoz, majd helyezze vissza a négy csavart, amely a kijelzőelőlapot a kijelzőhátlaphoz rögzíti.
3. A kijelzőelőlap keretet ragassza a kijelzőelőlapra.
4. Helyezze vissza a kijelzőegységet (lásd: [A kijelzőegység visszahelyezése](#)).

FIGYELMEZTETÉS: Mielőtt bekapcsolná a számítógépet, helyezzen vissza minden csavart, és győződjön meg arról, hogy nem maradt felhasználatlan csavar a számítógép belsejében. A számítógép belsejében maradt, vissza nem helyezett csavarok károsíthatják a számítógépet.

Kijelzőpanel

A kijelzőpanel eltávolítása

1. Kövesse a következő fejezetben olvasható utasításokat: [Előkészületek](#).
2. Távolítsa el a kijelzőegységet (lásd: [A kijelzőegység eltávolítása](#)).
3. Távolítsa el a kijelzőelőlapot (lásd: [A kijelzőelőlap eltávolítása](#)).
4. Távolítsa el azt a négy csavart, amely a kijelzőpanelt a kijelző hátlapjához rögzíti.
5. Anélkül, hogy a kijelzőpanelt erősen meghúzná, óvatosan emelje meg a kijelzőpanelt és fordítsa fel.



1	kijelzőpanel	2	csavarok (4 db)
---	--------------	---	-----------------

6. A kijelzőkábel óvatosan fejtse le a kijelzőpanel hátuljáról.
7. Húzza meg a ragasztószalagot a kijelzőkábel leválasztásához a kijelzőpanel csatlakozójáról.



1	szalag	2	kijelzőkábel
---	--------	---	--------------

8. Emelje le a kijelzőpanelt a kijelző hátlapról.

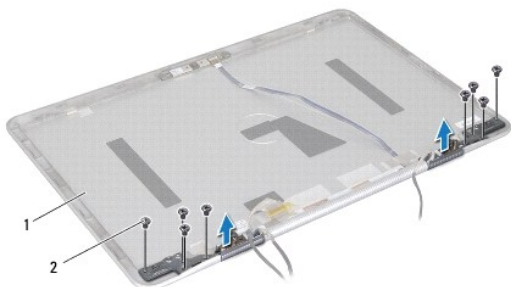
A kijelzőpanel visszahelyezése

1. Kövesse a következő fejezetben olvasható utasításokat: [Előkészületek](#).
 2. Csatlakoztassa a kijelzőkábel a kijelzőpanel csatlakozójához.
 3. Igazítsa a kijelzőkábel a kijelzőpanel pereméhez.
 4. Helyezze a kijelzőpanel kereteket a kijelző hátlapjára.
 5. Tegye vissza a négy csavart, amely a kijelzőpanelt a kijelző hátlapjához rögzíti.
 6. Helyezze vissza a kijelzőelőlapot (lásd: [A kijelzőelőlap visszahelyezése](#)).
 7. Helyezze vissza a kijelzőegységet (lásd: [A kijelzőegység visszahelyezése](#)).
-

Kijelző csuklópántok

A kijelző csuklópántok eltávolítása

1. Kövesse a következő fejezetben olvasható utasításokat: [Előkészületek](#).
2. Távolítsa el a kijelzőegységet (lásd: [A kijelzőegység eltávolítása](#)).
3. Távolítsa el a kijelzőelőlapot (lásd: [A kijelzőelőlap eltávolítása](#)).
4. Távolítsa el a kijelzőpanelt (lásd: [A kijelzőpanel eltávolítása](#)).
5. Távolítsa el a nyolc csavart (négyet mindkét oldalon), amely a kijelzőpanel csuklópántját a kijelzőhátlaphoz rögzíti.
6. Távolítsa el a kijelzőpanel csuklópántjait a kijelzőhátlapról.



1	kijelzőhátlap	2	csavarok (8 db)
---	---------------	---	-----------------

A kijelző csuklópántok visszahelyezése

1. Kövesse a következő fejezetben olvasható utasításokat: [Előkészületek](#).
2. Helyezze vissza a kijelző csuklópántjait.
3. Helyezze vissza a nyolc csavart (négyet mindkét oldalon), amely a kijelzőpanel csuklópántját a kijelzőhátlaphoz rögzíti.
4. Helyezze vissza a kijelzőpanelt (lásd: [A kijelzőpanel visszahelyezése](#)).
5. Helyezze vissza a kijelzőelőlapot (lásd: [A kijelzőelőlap visszahelyezése](#)).
6. Helyezze vissza a kijelzőegységet ([A kijelzőegység visszahelyezése](#)).

FIGYELMEZTETÉS: Mielőtt bekapcsolná a számítógépet, helyezzen vissza minden csavart, és győződjön meg arról, hogy nem maradt felhasználatlan csavar a számítógép belsejében. A számítógép belsejében maradt, vissza nem helyezett csavarok károsíthatják a számítógépet.

[Vissza a Tartalomjegyzék oldalra](#)

[Vissza a Tartalomjegyzék oldalra](#)

Ventilátor

Dell™ XPS™ L511z szervizelési kézikönyv

- [A ventilátor eltávolítása](#)
- [A ventilátor visszahelyezése](#)

⚠ VIGYÁZAT! A számítógép belsejében végzett munka előtt olvassa el figyelmesen a számítógéphez mellékelt biztonsági tudnivalókat. További biztonsági útmutatásokat az előírásoknak való megfelelést ismertető www.dell.com/regulatory_compliance címen találhat.

⚠ VIGYÁZAT! Ha a ventilátort akkor távolítja el a számítógépből, amikor az meleg, ne érjen a hűtőborda fém burkolatához.

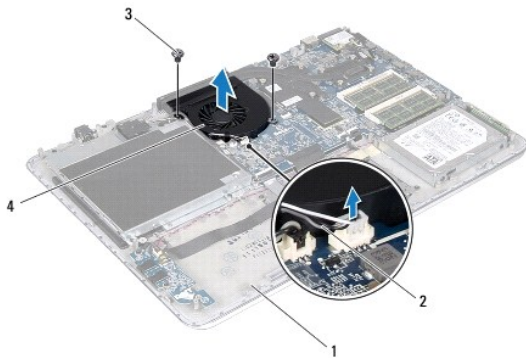
⚠ FIGYELMEZTETÉS: A számítógépen csak hivatalos szakember végezhet javításokat. A Dell™ engedélye nélkül végzett szerviztevékenységből adódó károkra nem vonatkozik a garanciavállalás.

⚠ FIGYELMEZTETÉS: Az elektrosztatikus kisülés elkerülése érdekében földelje magát csuklóra erősíthető földelőkábelrel, vagy úgy, hogy rendszeresen festetlen fémfelülethez ér (például a számítógép csatlakozóihoz).

⚠ FIGYELMEZTETÉS: Az alaplapp sérülésének elkerülése érdekében vegye ki a főakkumulátort (lásd: [Az akkumulátor eltávolítása](#)), mielőtt dolgozni kezd a számítógép belsejében.

A ventilátor eltávolítása

1. Kövesse a következő fejezetben olvasható utasításokat: [Előkészületek](#).
2. Távolítsa el az alap fedőlapját (lásd: [Az alap fedőlapjának eltávolítása](#)).
3. Távolítsa el az akkumulátort (lásd: [Az akkumulátor eltávolítása](#)).
4. Válassza le a ventilátor kábelét az alaplapi csatlakozóról.
5. Távolítsa el két csavart, amely a ventilátort rögzíti a csuklótámasz szerkezethez.
6. Emelje le a ventilátort a csuklótámasz szerkezetről.



1	csuklótámasz szerkezet	2	ventilátorkábel
3	csavarok (2 db)	4	ventilátor

A ventilátor visszahelyezése

1. Kövesse a következő fejezetben olvasható utasításokat: [Előkészületek](#).
2. Igazítsa a ventilátor csavarhelyeit a csuklótámasz szerkezet csavarhelyeire.
3. Helyezze vissza a két csavart, amely a ventilátort rögzíti a csuklótámasz szerkezethez.
4. Csatlakoztassa a ventilátorkábelt az alaplap csatlakozójához.

5. Helyezze vissza az akkumulátort (lásd: [Az akkumulátor visszahelyezése](#)).
6. Helyezze vissza az alap fedőlapját (lásd: [Az alap fedőlapjának visszahelyezése](#)).

 **FIGYELMEZTETÉS:** Mielőtt bekapcsolná a számítógépet, helyezzen vissza minden csavart, és győződjön meg arról, hogy nem maradt felhasználatlan csavar a számítógép belsejében. A számítógép belsejében maradt, vissza nem helyezett csavarok károsíthatják a számítógépet.

[Vissza a Tartalomjegyzék oldalra](#)

[Vissza a Tartalomjegyzék oldalra](#)

Merevlemez

Dell™ XPS™ L511z szervizelési kézikönyv

- [A merevlemez eltávolítása](#)
- [A merevlemez visszahelyezése](#)

⚠ VIGYÁZAT! A számítógép belsejében végzett munka előtt olvassa el figyelmesen a számítógéphez mellékelt biztonsági tudnivalókat. További biztonsági útmutatásokat az előírásoknak való megfelelést ismertető www.dell.com/regulatory_compliance címen találhat.

⚠ VIGYÁZAT! Ha úgy távolítja el a merevlemez-meghajtót, hogy az még meleg, akkor ne érintse meg a merevlemez-meghajtó fémházát.

⚠ FIGYELMEZTETÉS: A számítógépen csak hivatalos szakember végezhet javításokat. A Dell™ engedélye nélkül végzett szerviztevékenységből adódó károkra nem vonatkozik a garanciavállalás.

⚠ FIGYELMEZTETÉS: Az elektrosztatikus kisülés elkerülése érdekében földelje magát csuklóra erősíthető földelőkábelrel, vagy úgy, hogy rendszeresen festetlen fémfelülethez ér (például a számítógép csatlakozóihoz).

⚠ FIGYELMEZTETÉS: Az alaplapp sérülésének elkerülése érdekében vegye ki a főakkumulátort (lásd: [Az akkumulátor eltávolítása](#)), mielőtt dolgozni kezd a számítógép belsejében.

⚠ FIGYELMEZTETÉS: Az adatvesztés megelőzése érdekében a merevlemez-meghajtó kiszérése előtt kapcsolja ki a számítógépet (lásd: [A számítógép kikapcsolása](#)). Ne távolítsa el a merevlemez-meghajtót, ha a számítógép bekapcsolt vagy alvó állapotban van.

⚠ FIGYELMEZTETÉS: A merevlemez-meghajtók rendkívül érzékenyek. Legyen óvatos a merevlemez-meghajtók kezelésekor.

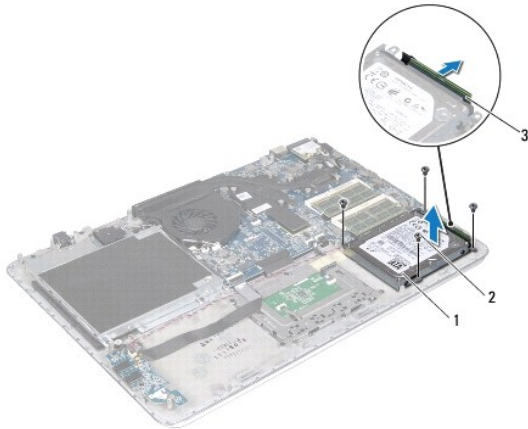
☑ MEGJEGYZÉS: A Dell nem vállal semmilyen kompatibilitási garanciát, és nem biztosít támogatást a külső forrásokból beszerzett merevlemez-meghajtókhoz.

☑ MEGJEGYZÉS: Ha nem a Dell-től származó merevlemez-meghajtót szerel be, az új meghajtóra operációs rendszert, illesztőprogramokat és segédprogramokat kell telepíteni.

A merevlemez eltávolítása

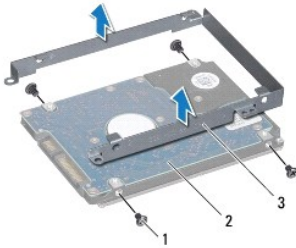
1. Kövesse a következő fejezetben olvasható utasításokat: [Előkészületek](#).
2. Távolítsa el az alap fedőlapját (lásd: [Az alap fedőlapjának eltávolítása](#)).
3. Távolítsa el az akkumulátort (lásd: [Az akkumulátor eltávolítása](#)).
4. Távolítsa el a négy csavart, amely a merevlemez-meghajtót a csuklótámasz szerkezetéhez rögzíti.
5. Csatlakoztassa le a merevlemez-meghajtó kábelét a merevlemezről.
6. A merevlemez-meghajtót emelje ki a csuklótámasz szerkezetből.

⚠ FIGYELMEZTETÉS: Ha a merevlemez-meghajtó nincs a számítógépben, tárolja azt antisztatikus csomagolásban (lásd a számítógéppel szállított biztonsági útmutatásokban szereplő „Elektrosztatikus kisülés elleni védelem” című fejezetet).



1	merevlemez-meghajtó szerelvény	2	csavarok (4 db)
3	merevlemezkábel csatlakozója		

7. Távolítsa el a négy csavart, amely a merevlemez-meghajtót a kerethez rögzíti.
8. Emelje le a merevlemez-meghajtó keretet a merevlemez meghajtóról.



1	csavarok (4 db)	2	merevlemez
3	a merevlemez-meghajtó kerete		

A merevlemez visszahelyezése

1. Kövesse a következő fejezetben olvasható utasításokat: [Előkészületek](#).
2. Vegye ki az új merevlemez-meghajtót a csomagolásból.
Őrizze meg az eredeti csomagolást a merevlemez-meghajtó későbbi tárolásához és szállításához.
3. Helyezze vissza a merevlemez-meghajtó keretet a merevlemezre.
4. Helyezze vissza azt a négy csavart, amely a merevlemez-meghajtót a kerethez rögzíti.
5. Csatlakoztassa a merevlemez-meghajtó kábelét a merevlemezre.
6. A merevlemez-meghajtót helyezze a csuklótámasz szerkezetre.
7. Helyezze vissza a négy csavart, amely a merevlemez-meghajtót a csuklótámasz szerkezethez rögzíti.
8. Helyezze vissza az akkumulátort (lásd: [Az akkumulátor visszahelyezése](#)).

9. Helyezze vissza az alap fedőlapját (lásd: [Az alap fedőlapjának visszahelyezése](#)).

 **FIGYELMEZTETÉS:** Mielőtt bekapcsolná a számítógépet, helyezzen vissza minden csavart, és győződjön meg arról, hogy nem maradt felhasználatlan csavar a számítógép belsejében. A számítógép belsejében maradt, vissza nem helyezett csavarok károsíthatják a számítógépet.

[Vissza a Tartalomjegyzék oldalra](#)

[Vissza a Tartalomjegyzék oldalra](#)

Hűtőborda

Dell™ XPS™ L511z szervizelési kézikönyv

- [A hűtőborda eltávolítása](#)
- [A hűtőborda visszahelyezése](#)

⚠ VIGYÁZAT! A számítógép belsejében végzett munka előtt olvassa el figyelmesen a számítógéphez mellékelt biztonsági tudnivalókat. További biztonsági útmutatásokat az előírásoknak való megfelelést igazoló www.dell.com/regulatory_compliance címen találhat.

⚠ VIGYÁZAT! Amikor a forró hűtőbordát kiveszi a számítógépből, ne érjen a hűtőborda fém házához.

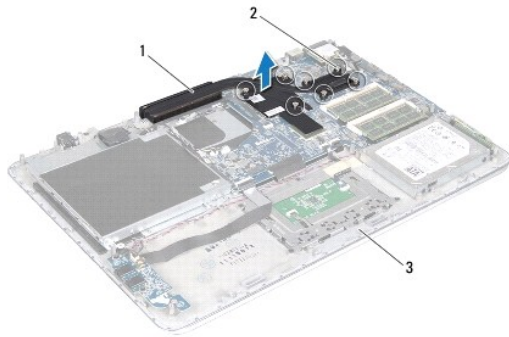
⚠ FIGYELMEZTETÉS: A számítógépen csak hivatalos szakember végezhet javításokat. A Dell™ engedélye nélkül végzett szerviztevékenységből adódó károkról nem vonatkozik a garanciavállalás.

⚠ FIGYELMEZTETÉS: Az elektrosztatikus kisülés elkerülése érdekében földelje magát csuklóra erősíthető földelőkábelrel, vagy úgy, hogy rendszeresen festetlen fémfelülethez ér (például a számítógép csatlakozóihoz).

⚠ FIGYELMEZTETÉS: Az alaplappal történő érintkezés elkerülése érdekében vegye ki a főakkumulátort (lásd: [Az akkumulátor eltávolítása](#)), mielőtt dolgozni kezd a számítógép belsejében.

A hűtőborda eltávolítása

1. Kövesse a következő fejezetben olvasható utasításokat: [Előkészületek](#).
2. Távolítsa el az alap fedőlapját (lásd: [Az alap fedőlapjának eltávolítása](#)).
3. Távolítsa el az akkumulátort (lásd: [Az akkumulátor eltávolítása](#)).
4. Távolítsa el a ventilátort (lásd: [A ventilátor eltávolítása](#)).
5. Egymás után (a hűtőbordán jelölt sorrendben) lazítsa meg a hűtőbordát az alaplaphoz rögzítő hét elveszíthetetlen csavart.
6. Emelje le a hűtőbordát az alaplapról.



1	hűtőborda	2	elveszíthetetlen csavarok (7 db)
3	csuklótámasz szerkezet		

A hűtőborda visszahelyezése

📌 MEGJEGYZÉS: Az eredeti hővezető paszta újra használható, ha az eredeti processzort és hűtőbordát újra egyben szereli be. Ha akár a processzort, akár a hűtőbordát lecseréli, a hőelvezetés biztosításához használja a készletben található hőelvezető lapot.

1. Kövesse a következő fejezetben olvasható utasításokat: [Előkészületek](#).
2. Tisztítsa le a hővezető pasztát a hűtőborda aljáról és vigye fel újra.
3. Igazítsa össze a hűtőbordán lévő hét elveszíthetetlen csavart az alaplapon lévő csavarfuratokkal, és sorban húzza meg a csavarokat (a hűtőbordán

jelzett sorrendben).

4. Helyezze vissza a ventilátort (lásd: [A ventilátor visszahelyezése](#)).
5. Helyezze vissza az akkumulátort (lásd: [Az akkumulátor visszahelyezése](#)).
6. Helyezze vissza az alap fedőlapját (lásd: [Az alap fedőlapjának visszahelyezése](#)).

 **FIGYELMEZTETÉS:** Mielőtt bekapcsolná a számítógépet, helyezzen vissza minden csavart, és győződjön meg arról, hogy nem maradt felhasználatlan csavar a számítógép belsejében. A számítógép belsejében maradt, vissza nem helyezett csavarok károsíthatják a számítógépet.

[Vissza a Tartalomjegyzék oldalra](#)

[Vissza a Tartalomjegyzék oldalra](#)

Billentyűzet

Dell™ XPS™ L511z szervizelési kézikönyv

- [A billentyűzet keret eltávolítása](#)
- [A billentyűzet keret visszahelyezése](#)
- [A billentyűzet eltávolítása](#)
- [A billentyűzet visszahelyezése](#)

⚠ VIGYÁZAT! A számítógép belsejében végzett munka előtt olvassa el figyelmesen a számítógéphez mellékelt biztonsági tudnivalókat. További biztonsági útmutatásokat az előírásoknak való megfeleléseget ismertető www.dell.com/regulatory_compliance címen találhat.

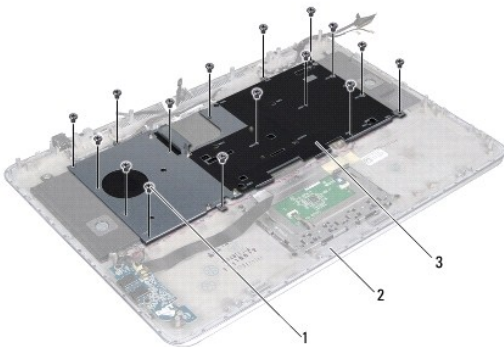
⚠ FIGYELMEZTETÉS: A számítógépen csak hivatalos szakember végezhet javításokat. A Dell™ engedélye nélkül végzett szerviztevékenységből adódó károokra nem vonatkozik a garanciavállalás.

⚠ FIGYELMEZTETÉS: Az elektrosztatikus kisülés elkerülése érdekében földelje magát csuklóra erősíthető földelőkábelrel, vagy úgy, hogy rendszeresen festetlen fémfelülethez ér (például a számítógép csatlakozóihoz).

⚠ FIGYELMEZTETÉS: Az alaplap sérülésének elkerülése érdekében vegye ki a főakkumulátort (lásd: [Az akkumulátor eltávolítása](#)), mielőtt dolgozni kezd a számítógép belsejében.

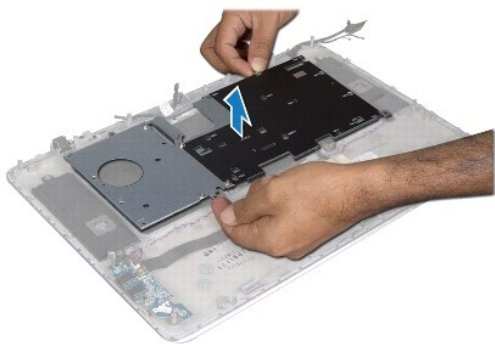
A billentyűzet keret eltávolítása

1. Kövesse a következő fejezetben olvasható utasításokat: [Előkészületek](#).
2. Távolítsa el az alap fedőlappját (lásd: [Az alap fedőlapijának eltávolítása](#)).
3. Távolítsa el az akkumulátort (lásd: [Az akkumulátor eltávolítása](#)).
4. Kövesse az [5. lépés - 16. lépés](#) utasításait (lásd: [Az alaplap eltávolítása](#)).
5. Távolítsa el a tizenhat csavart, amely a billentyűzet keretet rögzíti a csuklótámasz szerkezethez.



1	csavarok (16 db)	2	csuklótámasz szerkezet
3	billentyűzet keret		

6. Emelje le a billentyűzet keretet a csuklótámasz szerkezetről.



A billentyűzet keret visszahelyezése

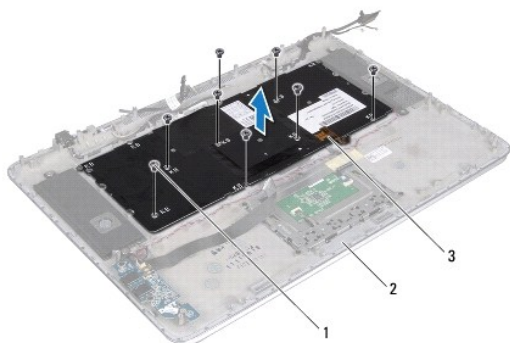
1. Kövesse a következő fejezetben olvasható utasításokat: [Előkészületek](#).
2. A billentyűzet keretet helyezze a csuklótámasz szerkezetre.
3. Helyezze vissza a tizenhat csavart, amely a billentyűzet keretet rögzíti a csuklótámasz szerkezethez.
4. Kövesse a [2. lépés - 12. lépés](#) utasításait (lásd: [Az alaplap visszahelyezése](#)).
5. Helyezze vissza az akkumulátort (lásd: [Az akkumulátor visszahelyezése](#)).
6. Helyezze vissza az alap fedőlapját (lásd: [Az alap fedőlapjának visszahelyezése](#)).

A billentyűzet eltávolítása

1. Kövesse a következő fejezetben olvasható utasításokat: [Előkészületek](#).
2. Távolítsa el a billentyűzet keretet (lásd: [A billentyűzet keret eltávolítása](#)).

△ FIGYELMEZTETÉS: A billentyűzet gombjai törékenyek, könnyen elmozdíthatók, visszahelyezésük pedig időigényes művelet. Legyen óvatos a billentyűzet eltávolításakor és kezelésekor.

3. Távolítsa el a nyolc csavart, amely a billentyűzetet rögzíti a csuklótámasz szerkezethez.
4. A billentyűzetet emelje le a csuklótámasz keretről.



1	csavarok (8 db)	2	csuklótámasz szerkezet
3	billentyűzet		

A billentyűzet visszahelyezése

1. Kövesse a következő fejezetben olvasható utasításokat: [Előkészületek](#).
2. A billentyűzetet helyezze a csuklótámasz szerkezetre.
3. Helyezze vissza a nyolc csavart, amely a billentyűzetet rögzíti a csuklótámasz szerkezethez.
4. Helyezze vissza a billentyűzet keretet (lásd: [A billentyűzet keret visszahelyezése](#)).

△ FIGYELMEZTETÉS: Mielőtt bekapcsolná a számítógépet, helyezzen vissza minden csavart, és győződjön meg arról, hogy nem maradt felhasználatlan csavar a számítógép belsejében. A számítógép belsejében maradt, vissza nem helyezett csavarok károsíthatják a számítógépet.

[Vissza a Tartalomjegyzék oldalra](#)

[Vissza a Tartalomjegyzék oldalra](#)

Akkumulátor állapotjelző panel

Dell™ XPS™ L511z szervizelési kézikönyv

- [Az akkumulátor állapotjelző panel eltávolítása](#)
- [Az akkumulátor állapotjelző panel visszahelyezése](#)

⚠ VIGYÁZAT! A számítógép belsejében végzett munka előtt olvassa el figyelmesen a számítógéphez mellékelt biztonsági tudnivalókat. További biztonsági útmutatásokat az előírásoknak való megfelelést igazoló www.dell.com/regulatory_compliance címen találhat.

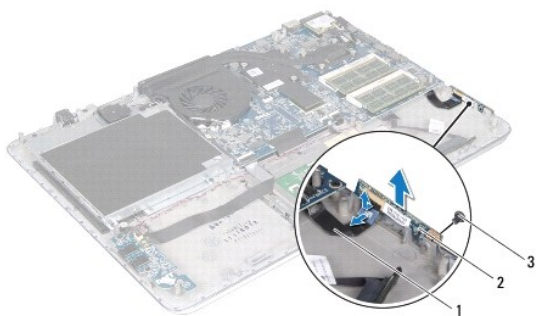
⚠ FIGYELMEZTETÉS: Az elektrosztatikus kisülés elkerülése érdekében földelje magát csuklóra erősíthető földelőkábelrel, vagy úgy, hogy rendszeresen festetlen fémfelülethez ér (például a számítógép csatlakozóihoz).

⚠ FIGYELMEZTETÉS: A számítógépen csak hivatalos szakember végezhet javításokat. A Dell által nem jóváhagyott szerviztevékenységre a garanciavállalás nem vonatkozik.

⚠ FIGYELMEZTETÉS: Az alaplapp sérülésének elkerülése érdekében vegye ki a főakkumulátort (lásd: [Az akkumulátor eltávolítása](#)), mielőtt dolgozni kezd a számítógép belsejében.

Az akkumulátor állapotjelző panel eltávolítása

1. Kövesse a következő fejezetben olvasható utasításokat: [Előkészületek](#).
2. Távolítsa el az alap fedőlapját (lásd: [Az alap fedőlapjának eltávolítása](#)).
3. Távolítsa el az akkumulátort (lásd: [Az akkumulátor eltávolítása](#)).
4. Távolítsa el a merevlemez-meghajtót (lásd: [A merevlemez eltávolítása](#)).
5. Távolítsa el a csavart, amely az akkumulátor állapotjelző panelt rögzíti a csuklótámasz szerkezetéhez.
6. Anélkül, hogy erősen meghúzná az akkumulátor állapotjelző panelt, óvatosan emelje fel azt.
7. Emelje fel a csatlakozórezt, és csatlakoztassa le az akkumulátor állapotjelző panel kábelét az akkumulátor állapotjelző panelen lévő csatlakozójáról.



1	akkumulátor állapotjelző panel kábelcsatlakozó	2	akkumulátor állapotjelző panel
3	csavar		

Az akkumulátor állapotjelző panel visszahelyezése

1. Kövesse a következő fejezetben olvasható utasításokat: [Előkészületek](#).

2. Az akkumulátor állapotjelző panel kábelét csúsztassa az akkumulátor állapotjelző panelen lévő csatlakozójára, és a kábel rögzítéséhez a csatlakozóra nyomja meg a csatlakozóreteszt.
3. Az akkumulátor állapotjelző panelt helyezze a csuklótámasz szerkezetre.
4. Helyezze vissza a csavart, amely az akkumulátor állapotjelző panelt rögzíti a csuklótámasz szerkezetéhez.
5. Helyezze vissza a merevlemez-meghajtót (lásd: [A merevlemez visszahelyezése](#)).
6. Helyezze vissza az akkumulátort (lásd: [Az akkumulátor visszahelyezése](#)).
7. Helyezze vissza az alap fedőlapját (lásd: [Az alap fedőlapjának visszahelyezése](#)).

△ FIGYELMEZTETÉS: Mielőtt bekapcsolná a számítógépet, helyezzen vissza minden csavart, és győződjön meg arról, hogy nem maradt felhasználatlan csavar a számítógép belsejében. A számítógép belsejében maradt, vissza nem helyezett csavarok károsíthatják a számítógépet.

[Vissza a Tartalomjegyzék oldalra](#)

[Vissza a Tartalomjegyzék oldalra](#)

Memóriamodul(ok)

Dell™ XPS™ L511z szervizelési kézikönyv

- [A memóriamodul\(ok\) eltávolítása](#)
- [A memóriamodul\(ok\) visszahelyezése](#)

⚠ VIGYÁZAT! A számítógép belsejében végzett munka előtt olvassa el figyelmesen a számítógéphez mellékelt biztonsági tudnivalókat. További biztonsági útmutatásokat az előírásoknak való megfelelést igazoló www.dell.com/regulatory_compliance címen találhat.

⚠ FIGYELMEZTETÉS: A számítógépen csak hivatalos szakember végezhet javításokat. A Dell™ engedélye nélkül végzett szerviztevékenységből adódó károokra nem vonatkozik a garanciavállalás.

⚠ FIGYELMEZTETÉS: Az elektrosztatikus kisülés elkerülése érdekében földelje magát csuklóra erősíthető földelőkábelrel, vagy úgy, hogy rendszeresen festetlen fémfelülethez ér (például a számítógép csatlakozóihoz).

⚠ FIGYELMEZTETÉS: Az alaplappal érintkezés elkerülése érdekében vegye ki a főakkumulátort (lásd: [Az akkumulátor eltávolítása](#)), mielőtt dolgozni kezd a számítógép belsejében.

A számítógép memóriájának bővítése érdekében további memóriamodulokat csatlakoztathat az alaplapra. A számítógép által támogatott memóriával kapcsolatban olvassa el a számítógép vásárlásakor kapott *Telepítési útmutató*ban található Műszaki adatok című részt, vagy látogasson el a support.dell.com/manuals címre.

📌 MEGJEGYZÉS: A Dell-től vásárolt memóriamodulokra a számítógépre vonatkozó garancia érvényes.

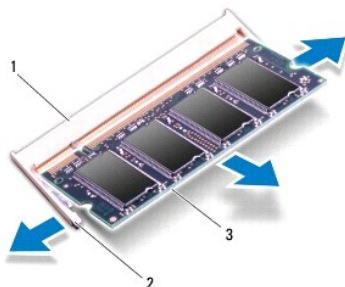
A számítógép két, a felhasználó által hozzáférhető SODIMM csatlakozóval rendelkezik: DIMM A és DIMM B.

A memóriamodul(ok) eltávolítása

1. Kövesse a következő fejezetben olvasható utasításokat: [Előkészületek](#).
2. Távolítsa el az alap fedőlappját (lásd: [Az alap fedőlapijának eltávolítása](#)).
3. Távolítsa el az akkumulátort (lásd: [Az akkumulátor eltávolítása](#)).

⚠ FIGYELMEZTETÉS: Annak érdekében, hogy megelőzze a memóriamodul csatlakozójának sérülését, ne használjon szerszámot a memóriamodul tartókapcsainak szétfeszítésére.

4. Ujjbeggyel óvatosan húzza szét a rögzítőkapcsokat a memóriamodul-foglalat mindkét végén, amíg a memóriamodul ki nem ugrik.



1	memóriamodul-foglalat	2	rögzítőkapcsok (2 db)
3	memóriamodul		

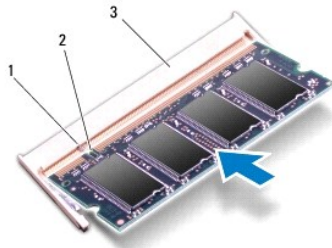
5. Vegye ki a memóriamodult a memóriamodul-foglalattól.
-

A memóriamodul(ok) visszahelyezése

△ **FIGYELMEZTETÉS:** Ha a memóriamodulokat két csatlakozóba kell beszerelni, előbb a „DIMM A” jelölésű csatlakozóba szerelje be a memóriamodult, és csak ezután a „DIMM B” jelölésűbe.

1. Kövesse a következő fejezetben olvasható utasításokat: [Előkészületek](#).
2. Igazítsa a memóriamodulon lévő bemetszést a memóriamodul-foglalat füléhez.
3. Csúsztassa a memóriamodult határozottan a memóriamodul-foglalatba 45 fokos szögben, és nyomja le, amíg a helyére nem kattann. Ha nem hall kattánást, vegye ki a memóriamodult, és tegye be újra.

🔍 **MEGJEGYZÉS:** Ha a memóriamodul nincs megfelelően a helyén, előfordulhat, hogy a számítógép nem indul el.



1	fül	2	bemetszés
3	memóriamodul-foglalat		

4. Helyezze vissza az akkumulátort (lásd: [Az akkumulátor visszahelyezése](#)).
5. Helyezze vissza az alap fedőlapját (lásd: [Az alap fedőlapjának visszahelyezése](#)).
6. Csatlakoztassa a váltóáramú adaptert a számítógépéhez és egy elektromos csatlakozóaljzathoz.

△ **FIGYELMEZTETÉS:** Mielőtt bekapcsolná a számítógépet, helyezzen vissza minden csavart, és győződjön meg arról, hogy nem maradt felhasználatlan csavar a számítógép belsejében. A számítógép belsejében maradt, vissza nem helyezett csavarok károsíthatják a számítógépet.

7. Kapcsolja be a számítógépet.

Indításkor a számítógép érzékeli a plusz memóriát, és automatikusan frissíti a rendszerbeállítási információkat.

Ha ellenőrizni szeretné a telepített memória mennyiségét:

Kattintson a következőkre Start  → **Vezérlőpult** → **Rendszer és biztonság** → Rendszer.

[Vissza a Tartalomjegyzék oldalra](#)

[Vissza a Tartalomjegyzék oldalra](#)

Vezeték nélküli Mini-Card kártya

Dell™ XPS™ L511z szervizelési kézikönyv

- [A Mini-Card eltávolítása](#)
- [A Mini-Card kártya visszahelyezése](#)

⚠ VIGYÁZAT! A számítógép belsejében végzett munka előtt olvassa el figyelmesen a számítógéphez mellékelt biztonsági tudnivalókat. További biztonsági útmutatásokat az előírásoknak való megfelelést igazoló www.dell.com/regulatory_compliance címen találhat.

⚠ FIGYELMEZTETÉS: A számítógépen csak hivatalos szakember végezhet javításokat. A Dell™ engedélye nélkül végzett szerviztevékenységből adódó károokra nem vonatkozik a garanciavállalás.

⚠ FIGYELMEZTETÉS: Az elektrosztatikus kisülés elkerülése érdekében földelje magát csuklóra erősíthető földelőkábelrel, vagy úgy, hogy rendszeresen festetlen fémfelülethez ér (például a számítógép csatlakozóihoz).

⚠ FIGYELMEZTETÉS: Az alaplapi sérülésének elkerülése érdekében vegye ki a főakkumulátort (lásd: [Az akkumulátor eltávolítása](#)), mielőtt dolgozni kezd a számítógép belsejében.

🔧 MEGJEGYZÉS: A Dell nem vállal kompatibilitási garanciát, és nem biztosít támogatást az általa nem forgalmazott Mini-Card kártyákhoz.

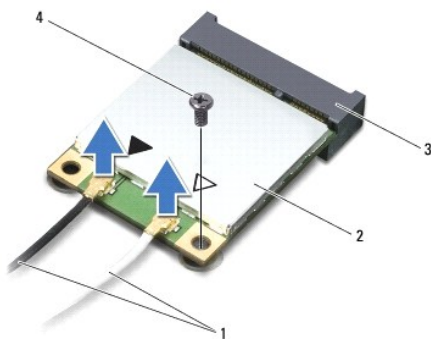
Amennyiben számítógépéhez vezeték nélküli Mini-Card kártyát is rendelt, az már be van szerelve.

A számítógép egy félméretű Mini-Card foglalattal rendelkezik, amely egy vezeték nélküli helyi hálózati kártyát (WLAN) és egy Bluetooth kombinált kártyát támogat.

🔧 MEGJEGYZÉS: A számítógép értékesítési konfigurációjától függően lehetséges, hogy a Mini-Card kártyahely nem tartalmaz kártyát.

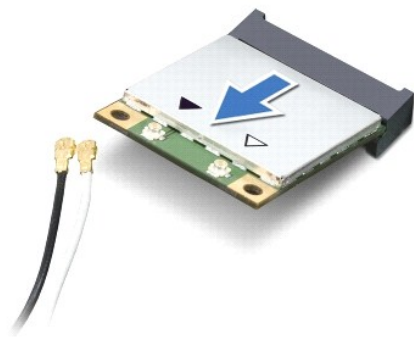
A Mini-Card eltávolítása

1. Kövesse a következő fejezetben olvasható utasításokat: [Előkészületek](#).
2. Távolítsa el az alap fedőlappját (lásd: [Az alap fedőlapijának eltávolítása](#)).
3. Távolítsa el az akkumulátort (lásd: [Az akkumulátor eltávolítása](#)).
4. Húzza le az antennakábeleket a Mini-Card kártyáról.
5. Távolítsa el a csavart, amely a Mini-Card kártyát az alaplaphoz rögzíti.



1	antennakábelek (2 db)	2	Mini-Card kártya
3	alaplapi csatlakozó	4	csavar

6. Emelje ki a Mini-Card kártyát az alaplapi csatlakozóból.



FIGYELMEZTETÉS: A számítógépből kivett Mini-Card kártyát antisztatikus csomagolásban tárolja. Bővebb információért olvassa el a számítógépéhez adott biztonsági tájékoztató „Védelem az elektromos kisülés ellen” című részét.

A Mini-Card kártya visszahelyezése

1. Kövesse a következő fejezetben olvasható utasításokat: [Előkészületek](#).
2. Vegye ki az új Mini-Card kártyát a csomagolásából.

FIGYELMEZTETÉS: Határozott és egyenletes nyomással csúsztassa a helyére a kártyát. Túlzott erő alkalmazása a csatlakozó sérülését okozhatja.

FIGYELMEZTETÉS: A csatlakozóknak kulcsa van, hogy biztosítsák a helyes szerelést. Ha ellenállást érez, ellenőrizze a csatlakozókat a kártyán és az alaplapon, majd igazítsa be újra a kártyát.

FIGYELMEZTETÉS: A Mini-Card kártya sérülését elkerülendő ne helyezzen kábelt a kártya alá.

3. A Mini-Card csatlakozót 45 fokos szögben helyezze az alaplapi csatlakozóba.
4. A Mini-Card másik végét nyomja le az alaplapon található bővítőhelybe, és helyezze vissza a csavart, amely a Mini-Card kártyát az alaplaphoz rögzíti.
5. Csatlakoztassa a megfelelő antennakábeleket a telepítendő Mini-Card kártyához.

A Mini-Card kártya csatlakozói	Az antennakábel színkódja
WLAN + Bluetooth (2 antennakábel)	
Fő WLAN + Bluetooth (fehér háromszög)	fehér
Kiegészítő WLAN + Bluetooth (fekete háromszög)	fekete

6. Helyezze vissza az akkumulátort (lásd: [Az akkumulátor visszahelyezése](#)).
7. Helyezze vissza az alap fedőlapját (lásd: [Az alap fedőlapjának visszahelyezése](#)).

FIGYELMEZTETÉS: Mielőtt bekapcsolná a számítógépet, helyezzen vissza minden csavart, és győződjön meg arról, hogy nem maradt felhasználatlan csavar a számítógép belsejében. A számítógép belsejében maradt, vissza nem helyezett csavarok károsíthatják a számítógépet.

8. Szükség szerint telepítse a Mini-Card kártyához tartozó illesztőprogramokat és segédprogramokat.

MEGJEGYZÉS: Ha nem a Delltől származó Mini-Card kártyát telepít, akkor telepítenie kell a megfelelő illesztőprogramokat és segédprogramokat is.

[Vissza a Tartalomjegyzék oldalra](#)

[Vissza a Tartalomjegyzék oldalra](#)

Az alap fedőlapja

Dell™ XPS™ L511z szervizelési kézikönyv

- [Az alap fedőlapjának eltávolítása](#)
- [Az alap fedőlapjának visszahelyezése](#)

⚠ VIGYÁZAT! A számítógép belsejében végzett munka előtt olvassa el figyelmesen a számítógéphez mellékelt biztonsági tudnivalókat. További biztonsági útmutatásokat az előírásoknak való megfelelést ismertető www.dell.com/regulatory_compliance címen találhat.

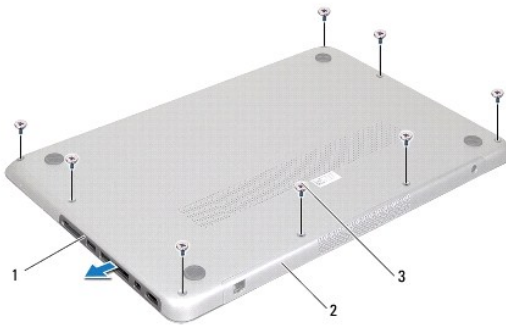
⚠ FIGYELMEZTETÉS: A számítógépen csak hivatalos szakember végezhet javításokat. A Dell által nem jóváhagyott szerviztevékenységre a garanciavállalás nem vonatkozik.

⚠ FIGYELMEZTETÉS: Az elektrosztatikus kisülés elkerülése érdekében földelje magát csuklóra erősíthető földelőkábelrel, vagy úgy, hogy rendszeresen festetlen fémfelülethez ér (például a számítógép csatlakozóihoz).

⚠ FIGYELMEZTETÉS: Az alaplapp sérülésének elkerülése érdekében vegye ki a főakkumulátort (lásd: [Az akkumulátor eltávolítása](#)), mielőtt dolgozni kezd a számítógép belsejében.

Az alap fedőlapjának eltávolítása

1. Kövesse a következő fejezetben olvasható utasításokat: [Előkészületek](#).
2. Távolítsa el a nyolc csavart, amely az alap fedőlapot a csuklótámasz szerkezetéhez rögzíti.
3. Ujjhegyeivel óvatosan húzza meg a csatlakozókeretet annak érdekében, hogy leválassza az alap fedőlappól.



1	csatlakozókeret	2	alap fedőlap
3	csavarok (8 db)		

4. Távolítsa el a maradék két csavart, amely az alap fedőlapot a csuklótámasz szerkezetéhez rögzíti.
5. Ujjhegyeivel az alap fedőlapon lévő füleket oldja ki a csuklótámaszon lévő nyílásokból.
6. Emelje le az alap fedőlappot a csuklótámasz szerkezetről.



1	csavarok (2 db)	2	alap burkolat
---	-----------------	---	---------------

Az alap fedőlapjának visszahelyezése

1. Kövesse a következő fejezetben olvasható utasításokat: [Előkészületek](#).
2. Az alap fedőlapon lévő füleket illessze a csuklótámasz szerkezeten lévő nyílásokhoz, és az alap fedőlapot pattintsa a helyére.
3. Helyezze vissza a tíz csavart, amely az alap fedőlapot a csuklótámasz szerkezetéhez rögzíti.
4. A csatlakozó keretet óvatosan pattintsa az alap fedőlapra.

[Vissza a Tartalomjegyzék oldalra](#)

[Vissza a Tartalomjegyzék oldalra](#)

Optikai meghajtó

Dell™ XPS™ L511z szervizelési kézikönyv

- [Az optikai meghajtó eltávolítása](#)
- [Az optikai meghajtó visszahelyezése](#)

⚠ VIGYÁZAT! A számítógép belsejében végzett munka előtt olvassa el figyelmesen a számítógéphez mellékelt biztonsági tudnivalókat. További biztonsági útmutatásokat az előírásoknak való megfelelést ismertető www.dell.com/regulatory_compliance címen találhat.

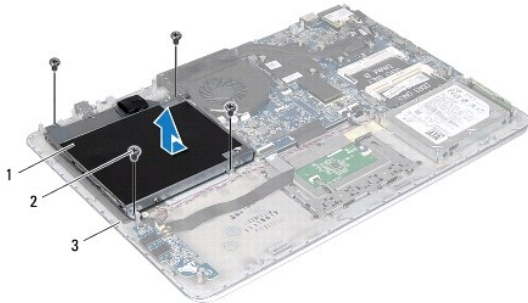
⚠ FIGYELMEZTETÉS: A számítógépen csak hivatalos szakember végezhet javításokat. A Dell™ engedélye nélkül végzett szerviztevékenységből adódó károokra nem vonatkozik a garanciavállalás.

⚠ FIGYELMEZTETÉS: Az elektrosztatikus kisülés elkerülése érdekében földelje magát csuklóra erősíthető földelőkábelrel, vagy úgy, hogy rendszeresen festetlen fémfelülethez ér (például a számítógép csatlakozóihoz).

⚠ FIGYELMEZTETÉS: Az alaplap sérülésének elkerülése érdekében vegye ki a főakkumulátort (lásd: [Az akkumulátor eltávolítása](#)), mielőtt dolgozni kezd a számítógép belsejében.

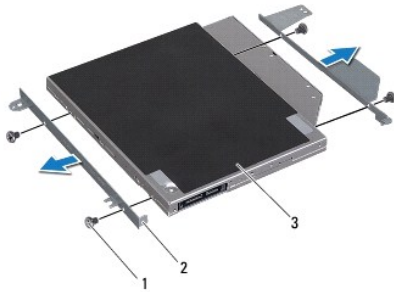
Az optikai meghajtó eltávolítása

1. Kövesse a következő fejezetben olvasható utasításokat: [Előkészületek](#).
2. Távolítsa el az alap fedőlappját (lásd: [Az alap fedőlappjának eltávolítása](#)).
3. Távolítsa el az akkumulátort (lásd: [Az akkumulátor eltávolítása](#)).
4. Távolítsa el a gombelemet (lásd: [A gombelem eltávolítása](#)).
5. Távolítsa el a négy csavart, amely az optikai meghajtót a csuklótámasz szerkezetéhez rögzíti.
6. Az optikai meghajtót csúsztassa és emelje ki a csuklótámasz szerkezetből.



1	optikai meghajtó	2	csavarok (4 db)
3	alap burkolat		

7. Távolítsa el a négy csavart (kettőt mindkét oldalon), amely az optikai meghajtó keretét az optikai meghajtóhoz rögzíti.
8. Távolítsa el az optikai meghajtó keretét az optikai meghajtóról.



1	csavarok (4 db)	2	optikai meghajtó keret (2 db)
3	optikai meghajtó		

Az optikai meghajtó visszahelyezése

1. Kövesse a következő fejezetben olvasható utasításokat: [Előkészületek](#).
2. Az optikai meghajtó keretet helyezze a helyére.
3. Helyezze vissza a négy csavart (kettőt mindkét oldalon), amely az optikai meghajtó keretét az optikai meghajtóhoz rögzíti.
4. Az optikai meghajtót helyezze a csuklótámasz szerkezetre.
5. Helyezze vissza a négy csavart, amely az optikai meghajtót a csuklótámasz szerkezethez rögzíti.
6. Helyezze vissza a gombelemet (lásd: [A gombelem visszahelyezése](#)).
7. Helyezze vissza az akkumulátort (lásd: [Az akkumulátor visszahelyezése](#)).
8. Helyezze vissza az alap fedőlapját (lásd: [Az alap fedőlapjának visszahelyezése](#)).

△ FIGYELMEZTETÉS: Mielőtt bekapcsolná a számítógépet, helyezzen vissza minden csavart, és győződjön meg arról, hogy nem maradt felhasználatlan csavar a számítógép belsejében. A számítógép belsejében maradt, vissza nem helyezett csavarok károsíthatják a számítógépet.

[Vissza a Tartalomjegyzék oldalra](#)

[Vissza a Tartalomjegyzék oldalra](#)

Csuklótámasz szerkezet

Dell™ XPS™ L511z szervizelési kézikönyv

- [A csuklótámasz szerkezet eltávolítása](#)
- [A csuklótámasz szerkezet visszahelyezése](#)

⚠ VIGYÁZAT! A számítógép belsejében végzett munka előtt olvassa el figyelmesen a számítógéphez mellékelt biztonsági tudnivalókat. További biztonsági útmutatásokat az előírásoknak való megfelelést igazoló www.dell.com/regulatory_compliance címen találhat.

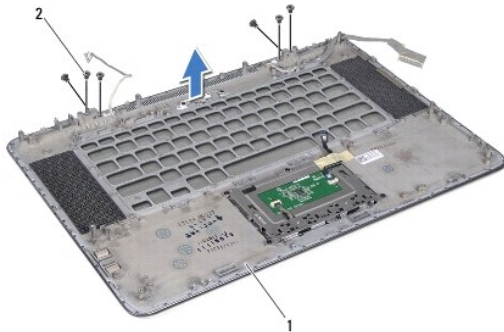
⚠ FIGYELMEZTETÉS: A számítógépen csak hivatalos szakember végezhet javításokat. A Dell™ engedélye nélkül végzett szerviztevékenységből adódó károkokra nem vonatkozik a garanciavállalás.

⚠ FIGYELMEZTETÉS: Az elektrosztatikus kisülés elkerülése érdekében földelje magát csuklóra erősíthető földelőkábelrel, vagy úgy, hogy rendszeresen festetlen fémfelülethez ér (például a számítógép csatlakozóihoz).

⚠ FIGYELMEZTETÉS: Az alaplap sérülésének elkerülése érdekében vegye ki a főakkumulátort (lásd: [Az akkumulátor eltávolítása](#)), mielőtt dolgozni kezd a számítógép belsejében.

A csuklótámasz szerkezet eltávolítása

1. Kövesse a következő fejezetben olvasható utasításokat: [Előkészületek](#).
2. Távolítsa el az alap fedőlappját (lásd: [Az alap fedőlappjának eltávolítása](#)).
3. Távolítsa el az akkumulátort (lásd: [Az akkumulátor eltávolítása](#)).
4. Kövesse az [5. lépés](#) - [16. lépés](#) utasításait (lásd: [Az alaplap eltávolítása](#)).
5. Távolítsa el a billentyűzetet (lásd: [A billentyűzet eltávolítása](#)).
6. Távolítsa el a hangszórókat (lásd: [A hangszórók eltávolítása](#)).
7. Távolítsa el a bekapcsológomb panelt (lásd: [A bekapcsológomb panel eltávolítása](#)).
8. Távolítsa el a váltóáramú adapter csatlakozót (lásd: [A váltóáramú adapter csatlakozójának eltávolítása](#)).
9. Távolítsa el a hangkártyát (lásd: [A hangkártya eltávolítása](#)).
10. Távolítsa el az akkumulátor állapotjelző panelét (lásd: [Az akkumulátor állapotjelző panel eltávolítása](#)).
11. Távolítsa el a hat csavart, amely a csuklótámasz szerkezetet a számítógép aljához rögzíti.
12. Jegyezze fel a kamerakábel, a kijelzőkábel, és a Mini-Card antennakábel vezetéseinek útvonalát, majd távolítsa el a kábeleket a kábelvezetőkől.
13. A csuklótámasz szerkezetet emelje ki a kijelzőegységből.



1	csuklótámasz szerkezet	2	csavarok (6 db)
---	------------------------	---	-----------------

 **FIGYELMEZTETÉS:** Óvatosan távolítsa el a csuklótámasz szerkezetet a kijelzőegységről, hogy elkerülje annak sérülését.

A csuklótámasz szerkezet visszahelyezése

1. Kövesse a következő fejezetben olvasható utasításokat: [Előkészületek](#).
2. A csuklótámasz szerkezetet helyezze a kijelzőegységre, és a kijelzőkábel, a kamerakábel és a Mini-Card antennakábeleket vezesse el a kábelvezetőikben.
3. Helyezze vissza a hat csavart, amely a csuklótámasz szerkezetet a számítógép aljához rögzíti.
4. Helyezze vissza az akkumulátor állapotjelző panelét (lásd: [Az akkumulátor állapotjelző panel visszahelyezése](#)).
5. Helyezze vissza a hangkártyát (lásd: [A hangkártya visszahelyezése](#)).
6. Helyezze vissza a váltóáramú adapter csatlakozót (lásd: [A váltóáramú adapter csatlakozójának visszahelyezése](#)).
7. Helyezze vissza a bekapcsológomb panelét (lásd: [A bekapcsológomb panel visszahelyezése](#)).
8. Helyezze vissza a hangszórókat (lásd: [A hangszórók visszahelyezése](#)).
9. Helyezze vissza a billentyűzetet (lásd: [A billentyűzet visszahelyezése](#)).
10. Kövesse a [2. lépés](#) - [12. lépés](#) utasításait (lásd: [Az alaplap visszahelyezése](#)).
11. Helyezze vissza az akkumulátort (lásd: [Az akkumulátor visszahelyezése](#)).
12. Helyezze vissza az alap fedőlapját (lásd: [Az alap fedőlapjának visszahelyezése](#)).

 **FIGYELMEZTETÉS:** Mielőtt bekapcsolná a számítógépet, helyezzen vissza minden csavart, és győződjön meg arról, hogy nem maradt felhasználatlan csavar a számítógép belsejében. A számítógép belsejében maradt, vissza nem helyezett csavarok károsíthatják a számítógépet.

[Vissza a Tartalomjegyzék oldalra](#)

[Vissza a Tartalomjegyzék oldalra](#)

Bekapcsológomb panel

Dell™ XPS™ L511z szervizelési kézikönyv

- [A bekapcsológomb panel eltávolítása](#)
- [A bekapcsológomb panel visszahelyezése](#)

⚠ VIGYÁZAT! A számítógép belsejében végzett munka előtt olvassa el figyelmesen a számítógéphez mellékelt biztonsági tudnivalókat. További biztonsági útmutatásokat az előírásoknak való megfelelést igazoló www.dell.com/regulatory_compliance címen találhat.

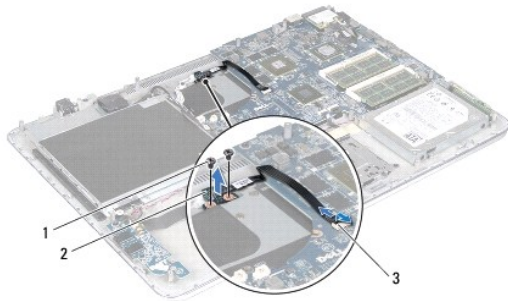
⚠ FIGYELMEZTETÉS: A számítógépen csak hivatalos szakember végezhet javításokat. A Dell™ engedélye nélkül végzett szerviztevékenységből adódó károokra nem vonatkozik a garanciavállalás.

⚠ FIGYELMEZTETÉS: Az elektrosztatikus kisülés elkerülése érdekében földelje magát csuklóra erősíthető földelőkábelrel, vagy úgy, hogy rendszeresen festetlen fémfelülethez ér (például a számítógép csatlakozóihoz).

⚠ FIGYELMEZTETÉS: Az alaplap sérülésének elkerülése érdekében vegye ki a főakkumulátort (lásd: [Az akkumulátor eltávolítása](#)), mielőtt dolgozni kezd a számítógép belsejében.

A bekapcsológomb panel eltávolítása

1. Kövesse a következő fejezetben olvasható utasításokat: [Előkészületek](#).
2. Távolítsa el az alap fedőlapját (lásd: [Az alap fedőlapjának eltávolítása](#)).
3. Távolítsa el az akkumulátort (lásd: [Az akkumulátor eltávolítása](#)).
4. Távolítsa el a ventilátort (lásd: [A ventilátor eltávolítása](#)).
5. Távolítsa el a hűtőbordát (lásd: [A hűtőborda eltávolítása](#)).
6. Emelje meg a csatlakozórögítőt, és válassza le a bekapcsológomb panel kábelét az alaplap csatlakozójáról.
7. Távolítsa el a két csavart, amely a bekapcsológomb panelt a csuklótámasz szerkezetéhez rögzíti.
8. A kábelével együtt emelje ki a bekapcsológomb panelt a számítógépből.



1	csavarok (2 db)	2	bekapcsológomb panel
3	bekapcsológomb panel kábelének csatlakozója		

A bekapcsológomb panel visszahelyezése

1. Kövesse a következő fejezetben olvasható utasításokat: [Előkészületek](#).
2. Az illesztési támasz segítségével helyezze a bekapcsológomb panelt a csuklótámasz szerkezetre.
3. Helyezze vissza a két csavart, amely a bekapcsológomb panelt a csuklótámasz szerkezetéhez rögzíti.

4. Csúsztassa be a bekapcsológomb panel kábelét az alaplapi csatlakozóba, majd nyomja le a csatlakozórögzítőt a kábel rögzítéséhez.
5. Helyezze vissza a hűtőbordát (lásd: [A hűtőborða visszahelyezése](#)).
6. Helyezze vissza a ventilátort (lásd: [A ventilátor visszahelyezése](#)).
7. Helyezze vissza az akkumulátort (lásd: [Az akkumulátor visszahelyezése](#)).
8. Helyezze vissza az alap fedőlapját (lásd: [Az alap fedőlapjának visszahelyezése](#)).

△ FIGYELMEZTETÉS: Mielőtt bekapcsolná a számítógépet, helyezzen vissza minden csavart, és győződjön meg arról, hogy nem maradt felhasználatlan csavar a számítógép belsejében. A számítógép belsejében maradt, vissza nem helyezett csavarok károsíthatják a számítógépet.

[Vissza a Tartalomjegyzék oldalra](#)

[Vissza a Tartalomjegyzék oldalra](#)

Hangszórók

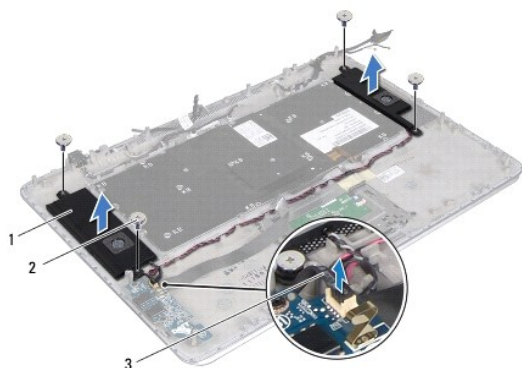
Dell™ XPS™ L511z szervizelési kézikönyv

- [A hangszórók eltávolítása](#)
- [A hangszórók visszahelyezése](#)

- ⚠ VIGYÁZAT!** A számítógép belsejében végzett munka előtt olvassa el figyelmesen a számítógéphez mellékelt biztonsági tudnivalókat. További biztonsági útmutatásokat az előírásoknak való megfelelést igazoló www.dell.com/regulatory_compliance címen találhat.
- ⚠ FIGYELMEZTETÉS:** A számítógépen csak hivatalos szakember végezhet javításokat. A Dell™ engedélye nélkül végzett szerviztevékenységből adódó károkra nem vonatkozik a garanciavállalás.
- ⚠ FIGYELMEZTETÉS:** Az elektrosztatikus kisülés elkerülése érdekében földelje magát csuklóra erősíthető földelőkábelrel, vagy úgy, hogy rendszeresen festetlen fémfelülethez ér (például a számítógép csatlakozóihoz).
- ⚠ FIGYELMEZTETÉS:** Az alaplap sérülésének elkerülése érdekében vegye ki a főakkumulátort (lásd: [Az akkumulátor eltávolítása](#)), mielőtt dolgozni kezd a számítógép belsejében.

A hangszórók eltávolítása

1. Kövesse a következő fejezetben olvasható utasításokat: [Előkészületek](#).
2. Távolítsa el az alap fedőlapját (lásd: [Az alap fedőlapjának eltávolítása](#)).
3. Távolítsa el az akkumulátort (lásd: [Az akkumulátor eltávolítása](#)).
4. Kövesse az [5. lépés](#) - [16. lépés](#) utasításait (lásd: [Az alaplap eltávolítása](#)).
5. Távolítsa el a billentyűzet keretet (lásd: [A billentyűzet keret eltávolítása](#)).
6. Válassza le a hangszóró kábelét a hangkártya csatlakozójáról.
7. Távolítsa el a négy csavart (kettőt mindkét oldalon), amely a hangszórókat a csuklótámasz szerkezetéhez rögzíti.
8. Jegyezze fel a hangszórók kábelének vezetését, és emelje meg a hangszórókat a csuklótámasz szerkezettel együtt.



1	hangszórók (2 db)	2	csavarok (4 db)
3	hangszórókábel		

A hangszórók visszahelyezése

1. Kövesse a következő fejezetben olvasható utasításokat: [Előkészületek](#).

2. Helyezze a hangszórókat a csuklótámasz szerkezetbe, és vezesse át a hangszórók kábeleit a kábelvezetőkön.
3. Helyezze vissza a négy csavart (kettőt mindkét oldalon), amely a hangszórókat a csuklótámasz szerkezetéhez rögzíti.
4. Csatlakoztassa a hangszóró kábelét a hangkártya csatlakozójához.
5. Helyezze vissza a négy csavart (kettőt minden hangszórónál), amely a hangszórókat az alap fedőlapjához rögzíti.
6. Helyezze vissza a billentyűzet keretet (lásd: [A billentyűzet keret visszahelyezése](#)).
7. Kövesse a [2. lépés](#) - [12. lépés](#) utasításait (lásd: [Az alaplap visszahelyezése](#)).
8. Helyezze vissza az akkumulátort (lásd: [Az akkumulátor visszahelyezése](#)).
9. Helyezze vissza az alap fedőlapját (lásd: [Az alap fedőlapjának visszahelyezése](#)).

 **FIGYELMEZTETÉS:** Mielőtt bekapcsolná a számítógépet, helyezzen vissza minden csavart, és győződjön meg arról, hogy nem maradt felhasználatlan csavar a számítógép belsejében. A számítógép belsejében maradt, vissza nem helyezett csavarok károsíthatják a számítógépet.

[Vissza a Tartalomjegyzék oldalra](#)

[Vissza a Tartalomjegyzék oldalra](#)

Alaplap

Dell™ XPS™ L511z szervizelési kézikönyv

- [Az alaplap eltávolítása](#)
- [Az alaplap visszahelyezése](#)
- [A szervizcímke megadása a BIOS-ban](#)

⚠ VIGYÁZAT! A számítógép belsejében végzett munka előtt olvassa el figyelmesen a számítógéphez mellékelt biztonsági tudnivalókat. További biztonsági útmutatásokat az előírásoknak való megfelelést ismertető www.dell.com/regulatory_compliance címen találhat.

⚠ FIGYELMEZTETÉS: A számítógépen csak hivatalos szakember végezhet javításokat. A Dell™ engedélye nélkül végzett szerviztevékenységből adódó károokra nem vonatkozik a garanciavállalás.

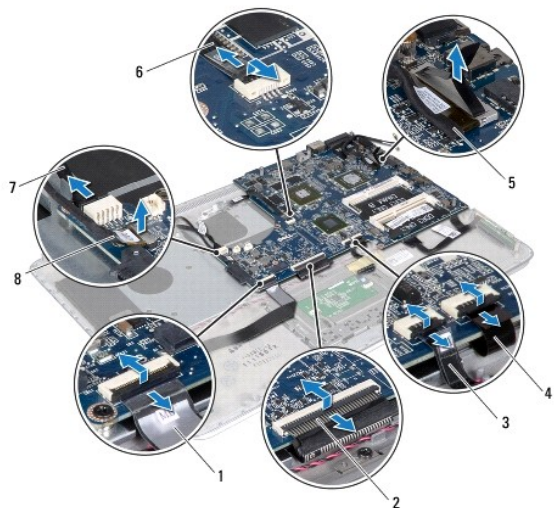
⚠ FIGYELMEZTETÉS: Az elektrosztatikus kisülés elkerülése érdekében földelje magát csuklóra erősíthető földelőkábelrel, vagy úgy, hogy rendszeresen festetlen fémfelülethez ér (például a számítógép csatlakozóihoz).

⚠ FIGYELMEZTETÉS: Az alaplap sérülésének elkerülése érdekében vegye ki a főakkumulátort (lásd: [Az akkumulátor eltávolítása](#)), mielőtt dolgozni kezd a számítógép belsejében.

⚠ FIGYELMEZTETÉS: Az alkatrészeket és kártyákat a szélüknél fogja, és ne érintse meg az érintkezőket.

Az alaplap eltávolítása

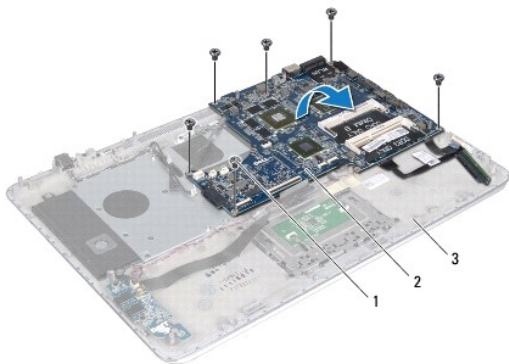
1. Kövesse a következő fejezetben olvasható utasításokat: [Előkészületek](#).
2. Távolítsa el minden behelyezett kártyát a memóriakártya-olvasóból.
3. Távolítsa el az alap fedőlapját (lásd: [Az alap fedőlapjának eltávolítása](#)).
4. Távolítsa el az akkumulátort (lásd: [Az akkumulátor eltávolítása](#)).
5. Távolítsa el a memóriamodul(oka)t (lásd: [A memóriamodul\(ok\) eltávolítása](#)).
6. Távolítsa el a Mini-Card kártyát (lásd: [A Mini-Card eltávolítása](#)).
7. Távolítsa el a merevlemez-meghajtót (lásd: [A merevlemez eltávolítása](#)).
8. Távolítsa el a gombelemet (lásd: [A gombelem eltávolítása](#)).
9. Távolítsa el az optikai meghajtót (lásd: [Az optikai meghajtó eltávolítása](#)).
10. Távolítsa el a ventilátort (lásd: [A ventilátor eltávolítása](#)).
11. Távolítsa el a hűtőbordát (lásd: [A hűtőborda eltávolítása](#)).
12. Csatlakoztassa le a hangkártya kábelt, a billentyűzet kábelt, az érintőpanel kábelt, a billentyűzet háttérvilágításának kábelét, a kijelzőkábelt, a bekapcsológomb panel kábelt, a váltóáramú adapter csatlakozó kábelt és a kamera kábelt az alaplap csatlakozóiról.



1	hangkártya kábel	2	billentyűzet kábel
3	érintőpad kábel	4	billentyűzet háttérvilágításának kábele
5	kijelzőkábel	6	bekapcsológomb panel kábele
7	váltóáramú adapter csatlakozókábel	8	kamerakábel

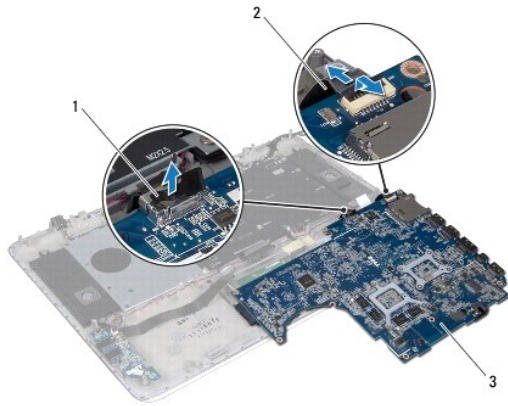
13. Távolítsa el a hat csavart, amely az alaplapot rögzíti a csuklótámasz szerkezethez.

14. Anélkül, hogy erősen meghúzná az alaplapot, óvatosan emelje ki és fordítsa fel.



1	csavarok (6 db)	2	alaplapp
3	csuklótámasz szerkezet		

15. A merevlemez-meghajtó kábelt és az akkumulátor állapotjelző fényjeinek kábelét csatlakoztassa le az alaplapi csatlakozóikról.



1	merevlemez-meghajtó kábel	2	akkumulátor állapotjelző fényeknek kábele
3	alaplapp		


16. Emelje le az alaplappot a csuklótámasz szerkezetéről.

Az alaplapp visszahelyezése

- Kövesse a következő fejezetben olvasható utasításokat: [Előkészületek](#).
- A merevlemez-meghajtó kábelt és az akkumulátor állapotjelző fényeknek kábelét csatlakoztassa az alaplapi csatlakozóikra.
- Az alaplappot helyezze a csuklótámasz szerkezetre.
- Helyezze vissza a hat csavart, amely az alaplappot rögzíti a csuklótámasz szerkezethez.
- Csatlakoztassa a hangkártya kábelt, a billentyűzet kábelt, az érintőpanel kábelt, a billentyűzet háttérvilágításának kábelét, a kijelzőkábelt, a bekapcsológomb panel kábelt, a váltóáramú adapter csatlakozó kábelt és a kamera kábelt az alaplapi csatlakozóikra.
- Helyezze vissza a hűtőbordát (lásd: [A hűtőborda visszahelyezése](#)).
- Helyezze vissza a ventilátort (lásd: [A ventilátor visszahelyezése](#)).
- Helyezze vissza az optikai meghajtót (lásd: [Az optikai meghajtó visszahelyezése](#)).
- Helyezze vissza a gombelemet (lásd: [A gombelem visszahelyezése](#)).
- Helyezze vissza a merevlemez-meghajtót (lásd: [A merevlemez visszahelyezése](#)).
- Helyezze vissza a Mini-Card kártyát (lásd: [A Mini-Card kártya visszahelyezése](#)).
- Helyezze vissza a memóriamodul(oka)t (lásd: [A memóriamodul\(ok\) visszahelyezése](#)).
- Helyezze vissza az akkumulátort (lásd: [Az akkumulátor visszahelyezése](#)).
- Helyezze vissza az alap fedőlapját (lásd: [Az alap fedőlapjának visszahelyezése](#)).
- Helyezze vissza a memóriakártya-olvasóba a kivett kártyákat vagy az üres kártyákat.

FIGYELMEZTETÉS: Mielőtt bekapcsolná a számítógépet, helyezzen vissza minden csavart, és győződjön meg arról, hogy nem maradt felhasználatlan csavar a számítógép belsejében. A számítógép belsejében maradt, vissza nem helyezett csavarok károsíthatják a számítógépet.

- Kapcsolja be a számítógépet.

 **MEGJEGYZÉS:** Miután visszahelyezte az alaplapot, adja meg a szervizcímét az új alaplap BIOS-ában.

17. Adja meg a szervizcímét (lásd: [A szervizcímke megadása a BIOS-ban](#)).

A szervizcímke megadása a BIOS-ban

1. Gondoskodjon róla, hogy a váltóáramú adapter be legyen dugva, és hogy a fő akkumulátor megfelelően legyen telepítve.
 2. Kapcsolja be a számítógépet.
 3. A belépéshez a rendszerbeállító segédprogramba nyomja meg az <F2> billentyűt az indítási önteszt (POST) alatt.
 4. Navigáljon a Security (Biztonság) lapra, és adja meg a szervizcímét a **Set Service Tag** (Szervizcímke beállítása) mezőben.
-

[Vissza a Tartalomjegyzék oldalra](#)

[Vissza a Tartalomjegyzék oldalra](#)

Dell™ XPS™ L511z szervizelési kézikönyv



MEGJEGYZÉS: A MEGJEGYZÉSEK a számítógép biztonságosabb és hatékonyabb használatát elősegítő fontos tudnivalókat tartalmaznak.




FIGYELMEZTETÉS: A FIGYELMEZTETÉSEK az utasítások be nem tartása esetén esetlegesen bekövetkező hardversérülés vagy adatvesztés veszélyére hívják fel a figyelmet.



VIGYÁZAT! A VIGYÁZAT jelzés az esetleges tárgyi vagy személyi sérülés, illetve életveszély lehetőségére hívja fel a figyelmet.

A dokumentumban közölt információ külön értesítés nélkül is megváltozhat.
© 2011 Dell Inc. Minden jog fenntartva.

A Dell Inc. előzetes írásos engedélye nélkül szigorúan tilos a dokumentumokat bármilyen módon sokszorosítani.

A szövegben előforduló védjegyek: a Dell™, a DELL logó és az XPS™ a Dell Inc. védjegyei; a Microsoft®, Windows® és a Windows indítógomb embléma  a Microsoft Corporation Amerikai Egyesült Államokban és/vagy más országokban bejegyzett védjegye vagy védjegye; a Bluetooth® bejegyzett védjegy a Bluetooth SIG Inc. tulajdona, amelyet a Dell Inc. az engedélyével használ.

A dokumentumban egyéb védjegyek és védett nevek is szerepelhetnek, amelyek a védjegyet vagy nevet bejegyeztető cégre, valamint annak termékeire vonatkoznak. A Dell Inc. elhárít minden, a sajátján kívüli védjegyekkel és márkanevekkel kapcsolatban benyújtott tulajdonjogi keresetet.

2011 - 04 Mód. A00

[Vissza a Tartalomjegyzék oldalra](#)